

KATALOG PRODUKTÓW 2026

**SYSTEMY
ŁAZIENKOWE
KOŁO**

Podane ceny są cenami rekomendowanymi netto (bez VAT)

KOŁO TWINS 7

KOŁO REKORD 11

KOŁO IDOL 27

KOŁO SOLO 35

WANNY 41

POZOSTAŁE ROZWIĄZANIA 47

PRODUKTY GEBERIT 53

SUPLEMENT 61

DORADCY HANDLOWI GEBERIT

ZAWSZE BLISKO CIEBIE



TECHNOLOGIE

| | |
|---------------------------------------------------------------------------------|------------------------------------------------------------------------------------------------------------------------------------------------------------------------------------------------------------------------------------------------------------------------------------|
| Dyrektor Sprzedaży | Adrian Burzyk |
| Menedżer Regionu Północ | Monika Podosek +48 505 199 162 |
| Doradcy Techniczno - Handlowi Regionu Północ | Magdalena Hoffmann - Zdrojewska +48 505 199 239 Tomasz Fabiszewicz +48 601 363 370 Piotr Sanecki +48 601 655 601 Paweł Chojnacki +48 505 199 119 Mariusz Zdyb +48 601 812 751 Michał Nowacki +48 601 050 801 |
| Menedżer Regionu Południe | Zenon Blutko +48 603 135 050 |
| Doradcy Techniczno - Handlowi Regionu Południe | Aleksandra Szybicka +48 786 900 761 Piotr Soska +48 693 559 960 Robert Molenda +48 505 199 539 Dariusz Sawicki +48 601 650 010 Jacek Załubski +48 601 636 869 Wiktor Michalak +48 601 283 292 |
| Menedżer Kluczowych Klientów - Przemysł cała Polska | Czesław Dochniak +48 605 355 337 |
| Menedżer Kluczowych Klientów - Prefab. / OEM cała Polska | Konrad Grabarek +48 505 199 133 |
| Menedżer Kluczowych Klientów - Firmy Wykonawcze / Inwestorzy cała Polska | Jarosław Rzodkiewicz +48 603 930 361 |
| Menedżer ds. Instalatorów | Tomasz Łakota +48 601 288 292 |
| Doradcy Techniczno - Handlowi ds. Instalatorów | Jakub Andrzejak +48 695 351 950 Cezary Pacek +48 693 552 272 Mariusz Dziekoński +48 607 309 939 Maciej Szymański +48 605 324 422 Jerzy Walenciak +48 693 552 210 Fabian Mzyk +48 783 900 541 Rafał Sobota +48 505 199 178 Krzysztof Jodłowski +48 693 870 275 |

DYSTRYBUCJA

| | |
|------------------------------------------------------------------|---------------------------------------------------------------------------------------------------------------------------------------------------------------------------------|
| Dyrektor Sprzedaży | Wojciech Radelczuk |
| Menedżer Regionu Północ | Piotr Ernst +48 601 659 599 |
| Doradcy Handlowi Regionu Północ | Arkadiusz Grzymkowski +48 601 342 070 Adam Wnuk +48 505 199 204 Agata Pająk +48 505 199 196 Katarzyna Olejniczak +48 605 324 334 |
| Menedżer Regionu Południe | Marek Schymik +48 605 324 344 |
| Doradcy Handlowi Regionu Południe | Bogusław Jankowski +48 505 199 161 Dominik Jagodziński +48 665 550 787 Andrzej Kotynia +48 785 857 233 Janusz Korytko +48 783 900 656 Andrzej Pająk +48 502 428 887 |
| Menedżer Kluczowych Klientów - Hurt cała Polska | Marcin Sołtysek +48 505 199 186 |
| Menedżer Kluczowych Klientów - E-commerce cała Polska | Łukasz Kosmala +48 601 655 660 |
| Menedżer ds. Salonów Premium i Architektów Wnętrz | Beata Szulc +48 601 292 973 |
| Doradcy Handlowi ds. Salonów Premium i Architektów Wnętrz | Paweł Pytlak +48 505 199 174 Krzysztof Boczkowski +48 609 993 191 Nina Subocz +48 783 900 302 |



■ GEBERIT

To szwajcarska marka, która od 1874 r. słynie z niezawodnych rozwiązań instalacyjnych. Obok rozwiązań inżynieryjnych (systemy rurowe czy odwodnienia dachów) oferuje również produkty wyposażenia łazienek, m.in. ceramikę i meble segmentu premium.

KOŁO

Grupa Geberit

Wiodąca polska marka z długą tradycją w produkcji ceramiki sanitarnej. Od 2015 r. KOŁO jest częścią grupy Geberit. Dzięki temu KOŁO gwarantuje jeszcze bardziej zaawansowane produkty i najwyższą jakość wykonania, a przy tym regularnie zaskakuje rozwiązaniami bazującymi na szwajcarskiej myśli technologicznej.

ŁĄCZYMY NAJLEPSZE W ŁAZIENCIE

Najpopularniejsze serie ceramiki łazienkowej Koło: Nova Pro, Nova Pro Premium, Traffic, Modo, Variform oraz wybrane produkty akrylowe 1 kwietnia 2023 r. przeszły do oferty marki Geberit. Marka KOŁO pozostanie obecna w segmencie ekonomicznym wraz z seriami Idol, Solo, Rekord oraz Twins.



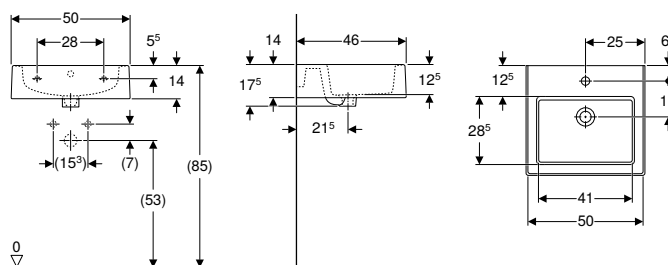
Koło Twins

| | |
|-----------------------|---|
| Umywalki | 8 |
| Umywalki małe | 8 |
| Umywalki | 8 |
| Meble łazienkowe..... | 9 |
| Aksesoria..... | 9 |

UMYWALKI

Umywalki małe

Umywalka mała Koło Twins



click & scan

Zastosowanie

- Do montażu na szafkach pod umywalkę
- Do montażu na blacie

Charakterystyka

- Prostokątny
- Możliwość połączenia z szafką pod umywalkę

Dane techniczne

| | |
|----------|--------------------|
| Materiał | Ceramika sanitarna |
|----------|--------------------|

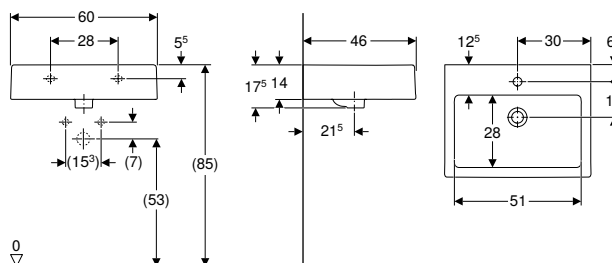
| Nr art. | Kolor / powierzchnia | Otwór na baterię | Przelew | B [cm] | H [cm] | T [cm] | Powierzchnia odkładcza | PLN/szt. |
|-----------|----------------------|---------------------------------|-----------------------|--------|--------|--------|------------------------|----------|
| L51150000 | biały | centralny widoczny, symetryczny | widoczny, symetryczny | 50 | 17,5 | 46 | Bez | 469,90 |

Akcesoria

- Syfon z wkładem syfonującym Geberit do umywalki, z rozetką zaworu, wylot poziomy → str. 58
- Syfon z wkładem syfonującym Geberit do umywalki, wylot poziomy → str. 58

Umywalki

Umywalka Koło Twins



click & scan

Zastosowanie

- Do montażu na szafkach pod umywalkę
- Do montażu na blacie

Charakterystyka

- Prostokątny
- Możliwość połączenia z szafką pod umywalkę

Dane techniczne

| | |
|----------|--------------------|
| Materiał | Ceramika sanitarna |
|----------|--------------------|

| Nr art. | Kolor / powierzchnia | Otwór na baterię | Przelew | B [cm] | H [cm] | T [cm] | Powierzchnia odkładcza | PLN/szt. |
|-----------|----------------------|---------------------------------|-----------------------|--------|--------|--------|------------------------|----------|
| L51160000 | biały | centralny widoczny, symetryczny | widoczny, symetryczny | 60 | 17,5 | 46 | Bez | 527,20 |

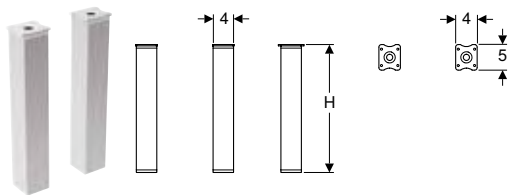
Akcesoria

- Syfon z wkładem syfonującym Geberit do umywalki, z rozetką zaworu, wylot poziomy → str. 58
- Syfon z wkładem syfonującym Geberit do umywalki, wylot poziomy → str. 58

MEBLE ŁAZIENKOWE

Akcesoria

Zestaw nóg Koło Twins



click & scan

Dane techniczne

| | |
|----------|-----------|
| Materiał | Aluminium |
|----------|-----------|

Zakres dostawy

- 2 szt. w zestawie

Charakterystyka

- Regulowana wysokość do niwelowania nierówności podłogi

| Nr art. | H [cm] | PLN/szt. |
|----------|-----------|----------|
| 99487000 | 15-16 | 23,20 |
| 99656000 | 25-26 | 29,70 |



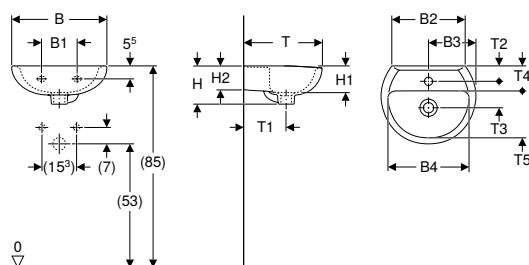
Koło Rekord

| | |
|----------------------------------|----|
| Umywalki | 12 |
| Umywalki małe | 12 |
| Umywalki | 14 |
| Postumenty | 15 |
| Meble łazienkowe..... | 16 |
| Szafki pod umywalkę | 16 |
| Szafki boczne | 17 |
| Aksesoria | 18 |
| Miski WC | 18 |
| Wiszące miski WC | 18 |
| Stojące miski WC | 20 |
| Deski sedesowe | 22 |
| Wanny | 24 |
| Wanny z akrylu sanitarnego | 24 |

UMYWALKI

Umywalki małe

Umywalka mała Koło Rekord z asymetrycznym przelewem



click & scan

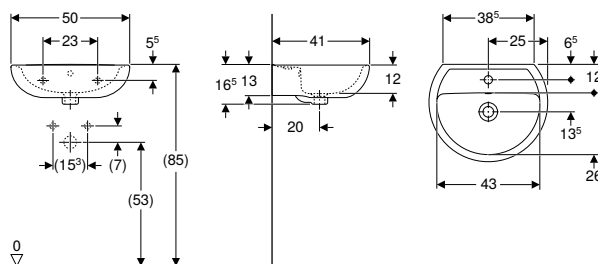
Dane techniczne

| Materiał | | Ceramika sanitarna | | | | | | | | | | | | | | | | | |
|-----------------------------|----------------------|--------------------|------------------------|---------|---------|---------|---------|--------|---------|---------|--------|---------|---------|---------|---------|---------|------------------------|----------|--|
| Nr art. | Kolor / powierzchnia | Otwór na baterię | Przelew | B1 [cm] | B2 [cm] | B3 [cm] | B4 [cm] | H [cm] | H1 [cm] | H2 [cm] | T [cm] | T1 [cm] | T2 [cm] | T3 [cm] | T4 [cm] | T5 [cm] | Powierzchnia odkładcza | PLN/szt. | |
| B / Szerokość: 40 cm | | | | | | | | | | | | | | | | | | | |
| K92040000 | biały / Błyszczący | Bez | widoczny, asymetryczny | 15 | 30,5 | | 34 | 15,5 | 13 | 11 | 33 | 17 | | | 10 | 20 | Bez | 168,00 | |
| K92140000 | biały / Błyszczący | centralny | widoczny, asymetryczny | 15 | 30,5 | 20 | 34 | 15,5 | 13 | 11 | 33 | 17 | 6 | 11 | 10 | 20 | Bez | 168,00 | |
| B / Szerokość: 45 cm | | | | | | | | | | | | | | | | | | | |
| K91045000 | biały / Błyszczący | Bez | widoczny, asymetryczny | 18 | 34,5 | | 39 | 17 | 12 | 13,5 | 37 | 18 | | | 11 | 23 | Bez | 175,10 | |
| K91145000 | biały / Błyszczący | centralny | widoczny, asymetryczny | 18 | 34,5 | 22,5 | 39 | 17 | 12 | 13,5 | 37 | 18 | 5,5 | 12,5 | 11 | 23 | Bez | 175,10 | |

Aksesoria

- Syfon z wkładem syfonującym Geberit do umywalki, z rozetką zaworu, wylot poziomy → str. 58
- Syfon z wkładem syfonującym Geberit do umywalki, wylot poziomy → str. 58
- Zawór zestawu odpływowego Geberit, model oszczędzający przestrzeń, wąski, z naciskany korkiem zaworu zewnętrznego
- Odpływ umywalkowy Geberit, model oszczędzający przestrzeń, wąski, z naciskany korkiem zaworu zewnętrznego

Umywalka mała Koło Rekord



click & scan

Dane techniczne

| Materiał | | Ceramika sanitarna | | | | | | | | | | | | | | | | | |
|-----------------------------|----------------------|--------------------|-----------------------|--------|--------|------------------------|----------|--|--|--|--|--|--|--|--|--|--|--|--|
| Nr art. | Kolor / powierzchnia | Otwór na baterię | Przelew | H [cm] | T [cm] | Powierzchnia odkładcza | PLN/szt. | | | | | | | | | | | | |
| B / Szerokość: 50 cm | | | | | | | | | | | | | | | | | | | |
| K91050000 | biały / Błyszczący | Bez | widoczny, symetryczny | 16,5 | 41 | Bez | 178,00 | | | | | | | | | | | | |
| K91150000 | biały / Błyszczący | centralny | widoczny, symetryczny | 16,5 | 41 | Bez | 178,00 | | | | | | | | | | | | |
| K91450000 | biały / Błyszczący | centralny | Bez | 16,5 | 41 | Bez | 173,00 | | | | | | | | | | | | |
| K91451000 | biały / Błyszczący | Bez | Bez | 16,5 | 41 | Bez | | | | | | | | | | | | | |

Charakterystyka

- Możliwość połączenia z postumentem stojącym
- Możliwość połączenia z półpostumentem

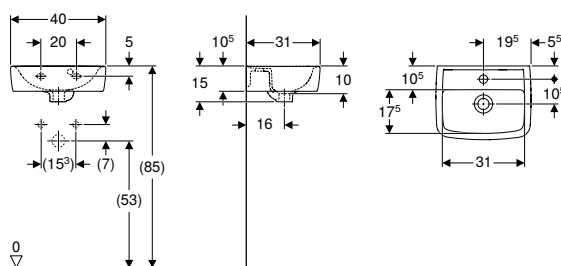
Możliwość połączenia z

- Postument Koło Idol → str. 28
- Półpostument Koło Rekord → str. 15

Aksesoria

- Syfon z wkładem syfonującym Geberit do umywalki, z rozetką zaworu, wylot poziomy → str. 58
- Syfon z wkładem syfonującym Geberit do umywalki, wylot poziomy → str. 58
- Zawór zestawu odpływowego Geberit, model oszczędzający przestrzeń, wąski, z naciskany korkiem zaworu zewnętrznego
- Odpływ umywalkowy Geberit, model oszczędzający przestrzeń, wąski, z naciskany korkiem zaworu zewnętrznego

Umywalka mała Koło Rekord, kształt geometryczny, z asymetrycznym przelewem



click & scan

Dane techniczne

Materiał Ceramika sanitarna

Charakterystyka

- Możliwość połączenia z postumentem stojącym
- Możliwość połączenia z szafką pod umywalkę

| Nr art. | Kolor / powierzchnia | Otwór na baterię | Przelew | H [cm] | T [cm] | Powierzchnia odkładcza | PLN/szt. |
|---------|----------------------|------------------|---------|--------|--------|------------------------|----------|
|---------|----------------------|------------------|---------|--------|--------|------------------------|----------|

B / Szerokość: 40 cm

| | | | | | | | |
|-----------|--------------------|-----------|------------------------|----|----|-----|--------|
| K91942000 | biały / Błyszczący | centralny | widoczny, asymetryczny | 15 | 31 | Bez | 203,40 |
|-----------|--------------------|-----------|------------------------|----|----|-----|--------|

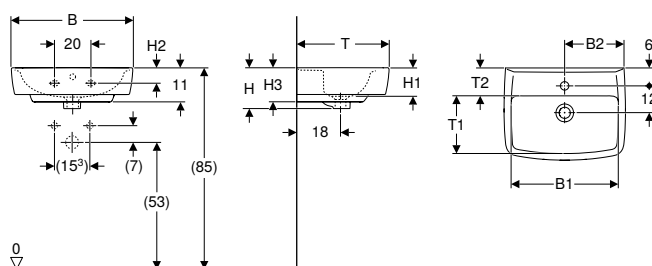
Możliwość połączenia z

- Szafka pod małą umywalkę Koło Rekord, z jednymi drzwiami → str. 16
- Postument Koło Idol → str. 28

Akcesoria

- Syfon z wkładem syfonującym Geberit do umywalki, z rozetką zaworu, wylot poziomy → str. 58
- Syfon z wkładem syfonującym Geberit do umywalki, wylot poziomy → str. 58
- Zawór zestawu odpływowego Geberit, model oszczędzający przestrzeń, wąski, z naciskanym korkiem zaworu zewnętrznego
- Odpływ umywalkowy Geberit, model oszczędzający przestrzeń, wąski, z naciskanym korkiem zaworu zewnętrznego

Umywalka mała Koło Rekord, kształt geometryczny



click & scan

Dane techniczne

Materiał Ceramika sanitarna

Charakterystyka

- Możliwość połączenia z postumentem stojącym
- Możliwość połączenia z szafką pod umywalkę

| Nr art. | Kolor / powierzchnia | Otwór na baterię | Przelew | B1 [cm] | B2 [cm] | H [cm] | H1 [cm] | H2 [cm] | H3 [cm] | T [cm] | T1 [cm] | T2 [cm] | Powierzchnia odkładcza | PLN/szt. |
|---------|----------------------|------------------|---------|---------|---------|--------|---------|---------|---------|--------|---------|---------|------------------------|----------|
|---------|----------------------|------------------|---------|---------|---------|--------|---------|---------|---------|--------|---------|---------|------------------------|----------|

B / Szerokość: 45 cm

| | | | | | | | | | | | | | | |
|-----------|--------------------|-----------|-----------------------|----|----|----|----|-----|------|----|----|------|-----|--------|
| K91945000 | biały / Błyszczący | centralny | widoczny, symetryczny | 39 | 22 | 16 | 11 | 5,5 | 12,5 | 34 | 19 | 11,5 | Bez | 250,40 |
|-----------|--------------------|-----------|-----------------------|----|----|----|----|-----|------|----|----|------|-----|--------|

B / Szerokość: 50 cm

| | | | | | | | | | | | | | | |
|-----------|--------------------|-----------|-----------------------|----|------|----|----|---|----|----|----|----|-----|--------|
| K91952000 | biały / Błyszczący | centralny | widoczny, symetryczny | 44 | 24,5 | 17 | 12 | 5 | 14 | 38 | 23 | 12 | Bez | 266,90 |
|-----------|--------------------|-----------|-----------------------|----|------|----|----|---|----|----|----|----|-----|--------|

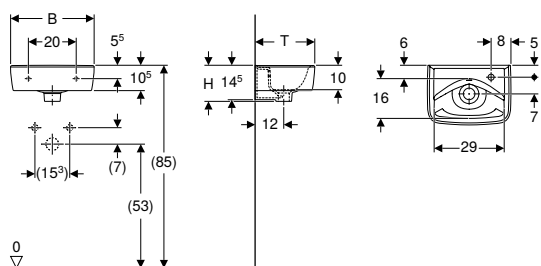
Możliwość połączenia z

- Szafka pod małą umywalkę Koło Rekord, z jednymi drzwiami → str. 16
- Postument Koło Idol → str. 28

Akcesoria

- Syfon z wkładem syfonującym Geberit do umywalki, z rozetką zaworu, wylot poziomy → str. 58
- Syfon z wkładem syfonującym Geberit do umywalki, wylot poziomy → str. 58
- Zawór zestawu odpływowego Geberit, model oszczędzający przestrzeń, wąski, z naciskanym korkiem zaworu zewnętrznego
- Odpływ umywalkowy Geberit, model oszczędzający przestrzeń, wąski, z naciskanym korkiem zaworu zewnętrznego

Umywalka mała Koło Rekord, kształt geometryczny, krótka



click & scan

Dane techniczne

| | |
|----------|--------------------|
| Materiał | Ceramika sanitarna |
|----------|--------------------|

| Nr art. | Kolor / powierzchnia | Otwór na baterię | Przelew | B1 [cm] | H [cm] | T [cm] | PLN/szt. |
|---------|----------------------|------------------|---------|------------|-----------|-----------|----------|
|---------|----------------------|------------------|---------|------------|-----------|-----------|----------|

B / Szerokość: 35 cm

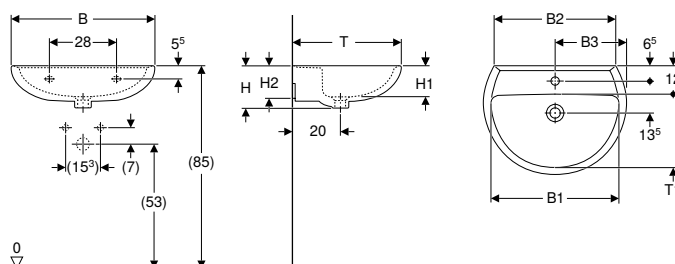
| | | | | | | | |
|-----------|--------------------|--------------|-----------------------|----|----|----|--------|
| K92932000 | biały / Błyszczący | Prawa strona | widoczny, symetryczny | 8 | 15 | 25 | 183,80 |
| K92933000 | biały / Błyszczący | Lewa strona | widoczny, symetryczny | 27 | 15 | 25 | 183,80 |

Akcesoria

- Zawór zestawu odpływowego Geberit, model oszczędzający przestrzeń, wąski, z naciskanim korkiem zaworu zewnętrznego
- Odpływ umywalkowy Geberit, model oszczędzający przestrzeń, wąski, z naciskanim korkiem zaworu zewnętrznego
- Syfon z wkładem syfonującym Geberit do umywalki, wylot poziomy → str. 58

Umywalki

Umywalka Koło Rekord



click & scan

Dane techniczne

| | |
|----------|--------------------|
| Materiał | Ceramika sanitarna |
|----------|--------------------|

Charakterystyka

- Możliwość połączenia z półpostumentem
- Możliwość połączenia z postumentem stojącym

| Nr art. | Kolor / powierzchnia | Otwór na baterię | Przelew | B1 [cm] | B2 [cm] | B3 [cm] | H [cm] | H1 [cm] | H2 [cm] | T [cm] | T1 [cm] | Powierzchnia odkładcza | PLN/szt. |
|---------|----------------------|------------------|---------|------------|------------|------------|-----------|------------|------------|-----------|------------|---------------------------|----------|
|---------|----------------------|------------------|---------|------------|------------|------------|-----------|------------|------------|-----------|------------|---------------------------|----------|

B / Szerokość: 55 cm

| | | | | | | | | | | | | | |
|-----------|--------------------|-----------|-----------------------|----|----|------|------|----|----|----|----|-----|--------|
| K91155000 | biały / Błyszczący | centralny | widoczny, symetryczny | 48 | 47 | 27,5 | 17,5 | 13 | 13 | 42 | 26 | Bez | 191,00 |
| K91055000 | biały / Błyszczący | Bez | widoczny, symetryczny | 48 | 47 | | 17,5 | 13 | 13 | 42 | 26 | Bez | 191,00 |

B / Szerokość: 60 cm

| | | | | | | | | | | | | | |
|-----------|--------------------|-----------|-----------------------|----|----|----|----|----|----|------|----|-----|--------|
| K91160000 | biały / Błyszczący | centralny | widoczny, symetryczny | 54 | 51 | 30 | 18 | 13 | 14 | 45,5 | 30 | Bez | 221,40 |
| K91060000 | biały / Błyszczący | Bez | widoczny, symetryczny | 54 | 51 | | 18 | 13 | 14 | 45,5 | 30 | Bez | 221,40 |

B / Szerokość: 65 cm

| | | | | | | | | | | | | | |
|-----------|--------------------|-----------|-----------------------|----|----|------|----|----|----|----|----|-----|--------|
| K91165000 | biały / Błyszczący | centralny | widoczny, symetryczny | 58 | 56 | 32,5 | 19 | 14 | 15 | 49 | 34 | Bez | 317,30 |
| K91065000 | biały / Błyszczący | Bez | widoczny, symetryczny | 58 | 56 | | 19 | 14 | 15 | 49 | 34 | Bez | 317,30 |

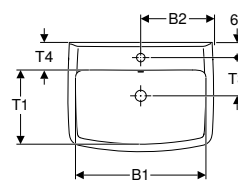
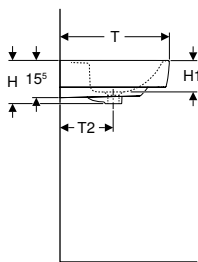
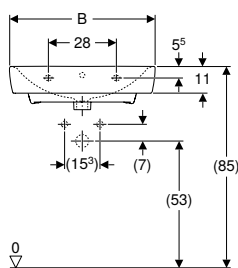
Możliwość połączenia z

- Półpostument Koło Rekord → str. 15

Akcesoria

- Syfon z wkładem syfonującym Geberit do umywalki, z rozetką zaworu, wylot poziomy → str. 58
- Syfon z wkładem syfonującym Geberit do umywalki, wylot poziomy → str. 58
- Zawór zestawu odpływowego Geberit, model oszczędzający przestrzeń, wąski, z naciskanim korkiem zaworu zewnętrznego
- Odpływ umywalkowy Geberit, model oszczędzający przestrzeń, wąski, z naciskanim korkiem zaworu zewnętrznego
- Elementy mocujące Geberit do umywalki

Umywalka Koło Rekord, kształt geometryczny



click & scan

Dane techniczne

| | |
|----------|--------------------|
| Materiał | Ceramika sanitarna |
|----------|--------------------|

Charakterystyka

- Możliwość połączenia z półpostumentem
- Możliwość połączenia z postumentem stojącym

| Nr art. | Kolor / powierzchnia | Otwór na baterię | Przelew | B1 [cm] | B2 [cm] | H [cm] | H1 [cm] | T [cm] | T1 [cm] | T2 [cm] | T3 [cm] | T4 [cm] | Powierzchnia odkładcza | PLN/szt. |
|-----------------------------|----------------------|------------------|-----------------------|---------|---------|--------|---------|--------|---------|---------|---------|---------|------------------------|----------|
| B / Szerokość: 55 cm | | | | | | | | | | | | | | |
| K91955000 | biały / Błyszczący | centralny | widoczny, symetryczny | 49 | 27,5 | 17,5 | 12,5 | 42 | 27 | 20 | 13,5 | 10,5 | Bez | 281,00 |
| B / Szerokość: 60 cm | | | | | | | | | | | | | | |
| K91962000 | biały / Błyszczący | centralny | widoczny, symetryczny | 54 | 30 | 18 | 13 | 45 | 30 | 22 | 15,5 | 12 | Bez | 330,50 |

Możliwość połączenia z

- Półpostument Koło Rekord → str. 15
- Szafka pod umywalkę Koło Rekord, z jednymi drzwiami → str. 16

Aksesoria

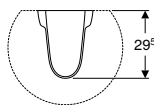
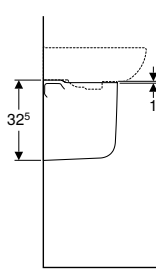
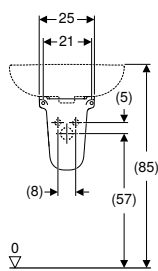
- Syfon z wkładem syfonującym Geberit do umywalki, z rozetką zaworu, wylot poziomy → str. 58
- Syfon z wkładem syfonującym Geberit do umywalki, wylot poziomy → str. 58
- Zawór zestawu odpływowego Geberit, model oszczędzający przestrzeń, wąski, z naciskanym korkiem zaworu zewnętrznego
- Odpływ umywalkowy Geberit, model oszczędzający przestrzeń, wąski, z naciskanym korkiem zaworu zewnętrznego
- Elementy mocujące Geberit do umywalki



- Szafka dedykowana tylko do umywalki 60 cm.

Postumenty

Półpostument Koło Rekord



click & scan

Dane techniczne

| | |
|----------|--------------------|
| Materiał | Ceramika sanitarna |
|----------|--------------------|

| Nr art. | Kolor / powierzchnia | B [cm] | H [cm] | T [cm] | PLN/szt. |
|-----------|----------------------|--------|--------|--------|----------|
| K97101000 | biały / Błyszczący | 25 | 32,5 | 29,5 | 92,60 |

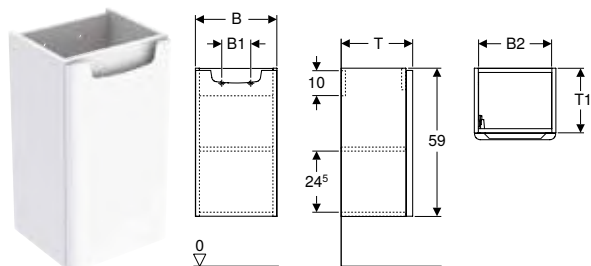
Możliwość połączenia z

- Umywalka mała Koło Rekord → str. 12
- Umywalka Koło Rekord → str. 14
- Umywalka Koło Idol → str. 28
- Umywalka Koło Rekord, kształt geometryczny → str. 15

MEBLE ŁAZIENKOWE

Szafki pod umywalkę

Szafka pod małą umywalkę Koło Rekord, z jednymi drzwiami



click & scan

Dane techniczne

Materiał Sprasowana dwuwarstwowa płyta wiórowa

Zakres dostawy

- Elementy mocujące
- Szafka pod umywalkę

Charakterystyka

- Certyfikat FSC™ C134279
- Drzwi z mechanizmem cichego domykania
- Zawias z lewej lub prawej strony
- Wilgocioodporny
- Wiszący
- Z uchwytami
- Z jednymi drzwiami
- Z półką zamocowaną na stałe

| Nr art. | Kolor / powierzchnia | B Szerokość umywalki [cm] | H [cm] | T [cm] | Drzwi | PLN/szt. |
|----------|--------------------------------------|---------------------------|--------|--------|----------------------------|----------|
| 89541000 | biały / Lakierowany na wysoki połysk | 32,5 | 40 | 59 | 28,5 Stoper lewy lub prawy | 334,00 |
| 89543000 | biały / Lakierowany na wysoki połysk | 41,7 | 50 | 59 | 34 Stoper lewy lub prawy | 362,00 |

Zamówić dodatkowo

- Umywalka

Możliwość połączenia z

- Umywalka mała Koło Rekord, kształt geometryczny → str. 13
- Umywalka mała Koło Rekord, kształt geometryczny, z asymetrycznym przelewem → str. 13

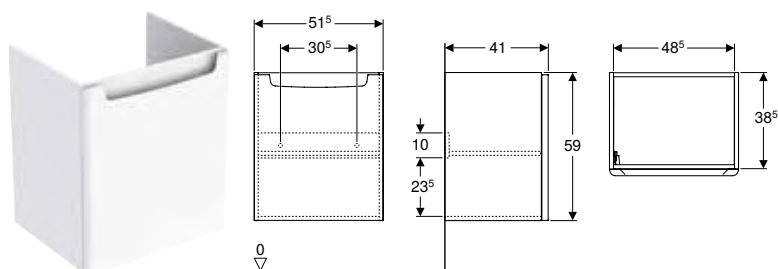
Akcesoria

- Syfon z wkładem syfonującym Geberit do umywalki, model oszczędzający przestrzeń, wylot poziomy → str. 59
- Zestaw nóg Koło Rekord → str. 18



- Szafka 89541000 do kompletowania tylko z umywalką 40 cm nr art. K91942000. Szafka 89543000 do kompletowania tylko z umywalką 50 cm nr art. K91952000.

Szafka pod umywalkę Koło Rekord, z jednymi drzwiami



click & scan

Dane techniczne

Materiał Sprasowana dwuwarstwowa płyta wiórowa

Zakres dostawy

- Elementy mocujące
- Szafka pod umywalkę

Charakterystyka

- Certyfikat FSC™ C134279
- Drzwi z mechanizmem cichego domykania
- Zawias z lewej lub prawej strony
- Wilgocioodporny
- Wiszący
- Z uchwytami
- Z jednymi drzwiami
- Z półką zamocowaną na stałe

| Nr art. | Kolor / powierzchnia | B Szerokość umywalki [cm] | H Szerokość umywalki [cm] | T Szerokość umywalki [cm] | Drzwi | PLN/szt. |
|----------|--------------------------------------|---------------------------|---------------------------|---------------------------|--------------------------|----------|
| 89545000 | biały / Lakierowany na wysoki połysk | 51,5 | 60 | 59 | 41 Stoper lewy lub prawy | 405,40 |

Zamówić dodatkowo

- Umywalka

Możliwość połączenia z

- Umywalka Koło Rekord, kształt geometryczny → str. 15

Akcesoria

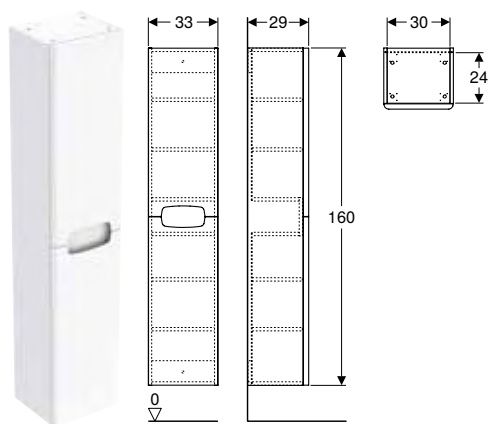
- Syfon z wkładem syfonującym Geberit do umywalki, model oszczędzający przestrzeń, wylot poziomy → str. 59



- Szafka 89545000 do kompletowania tylko z umywalką 60 cm nr art. K91962000.

Szafki boczne

Wysoka szafka Koło Rekord, z dwoma drzwiami



Dane techniczne

| | |
|----------|---------------------------------------|
| Materiał | Sprasowana dwuwarstwowa płyta wiórowa |
|----------|---------------------------------------|

Zakres dostawy

- Wysoka szafka
- Elementy mocujące

Charakterystyka

- Certyfikat FSC™ C134279
- Wiszący
- Drzwi z mechanizmem cichego domykania
- Z dwoma drzwiami
- Uchwyt do otwierania
- Wilgocioodporny
- Z dwoma półkami o regulowanej wysokości w dolnej części szafy
- Z dwoma półkami o regulowanej wysokości w górnej części szafy
- Z mocowaniem do kosza na bieliznę

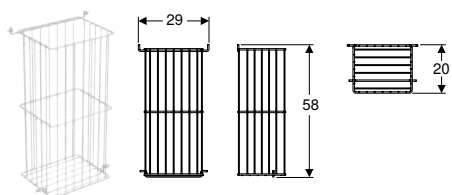
| Nr art. | Kolor / powierzchnia | B [cm] | H [cm] | T [cm] | PLN/szt. |
|----------|--------------------------------------|--------|--------|--------|----------|
| 88393000 | biały / Lakierowany na wysoki połysk | 33 | 160 | 29 | 850,40 |

Możliwość połączenia z

- Zestaw nóg Koło Rekord → str. 18
- Kosz na bieliznę Koło Rekord → str. 18

Akcesoria

Kosz na bieliznę Koło Rekord



click & scan

Dane techniczne

| | |
|----------|-----------------|
| Materiał | Stal nierdzewna |
|----------|-----------------|

Zakres dostawy

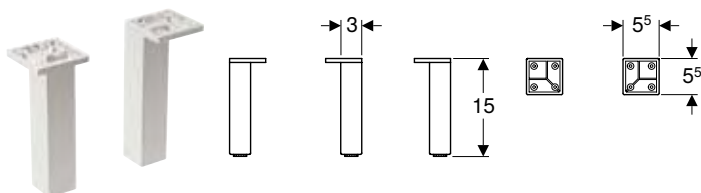
- Kosz na pranie
- Elementy mocujące

| Nr art. | Kolor / powierzchnia | B [cm] | H [cm] | T [cm] | PLN/szt. |
|----------|----------------------|-----------|-----------|-----------|----------|
| 88416000 | biały / Mat | 29 | 58 | 20 | 153,00 |

Możliwość połączenia z

- Wysoka szafka Koło Rekord, z dwoma drzwiami → str. 17

Zestaw nóg Koło Rekord



click & scan

Dane techniczne

| | |
|----------|-----------------|
| Materiał | Stal nierdzewna |
|----------|-----------------|

Zakres dostawy

- 2 szt. w zestawie

| Nr art. | Kolor / powierzchnia | H [cm] | PLN/szt. |
|----------|----------------------------|-----------|----------|
| 99274000 | kolor srebrny / Satynowany | 15 | 40,70 |

Możliwość połączenia z

- Wysoka szafka Koło Rekord, z dwoma drzwiami → str. 17

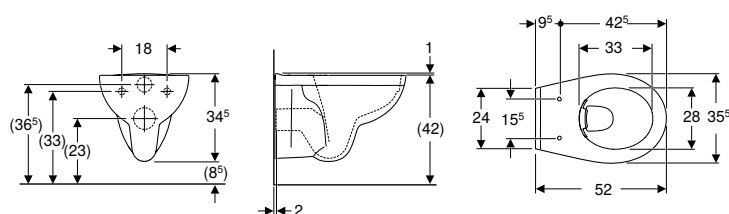
Akcesoria

- Szafka pod umywalkę Koło Rekord, z jednymi drzwiami → str. 16

MISKI WC

Wiszące miski WC

Wisząca miska WC Koło Rekord, lejowa, Rimfree



click & scan

Zastosowanie

- Do spłuczek podtynkowych
- Do zaworów spłukujących

Dane techniczne

| | |
|----------|--------------------|
| Materiał | Ceramika sanitarna |
|----------|--------------------|

Charakterystyka

- Wiszący
- Ceramiczna miska WC lejowa
- Bezkręwdziowa miska ustępowa z techniką spłukiwania Rimfree
- Typ 1, pełna ilość 6 / 5 l, wg EN 997

Zakres dostawy

- Miska ustępowa

| Nr art. | Kolor / powierzchnia | B [cm] | H [cm] | T [cm] | PLN/szt. |
|-----------|----------------------|-----------|-----------|-----------|----------|
| K93120000 | biały | 35,5 | 34,5 | 52 | 505,90 |

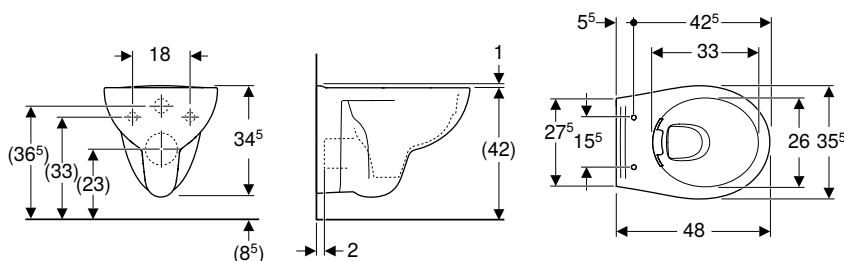
Zamówić dodatkowo

- Deska sedesowa

Możliwość połączenia z

- Deska sedesowa Koło Rekord, mocowanie od góry → str. 23
- Deska sedesowa Koło Rekord, mocowanie od dołu → str. 22

Wisząca miska WC Koło Rekord, lejowa, krótka, Rimfree



click & scan

Zastosowanie

- Do sputczek podtynkowych
- Do zaworów sputkujących

Dane techniczne

| | |
|----------|--------------------|
| Materiał | Ceramika sanitarna |
|----------|--------------------|

Charakterystyka

- Wiszący
- Ceramiczna miska WC lejowa
- Bezkrędziowa miska ustępowa z techniką sputkiwania Rimfree
- Typ 1, pełna ilość 6 / 5 l, wg EN 997
- Krótka

Zakres dostawy

- Miska ustępowa

| Nr art. | Kolor / powierzchnia | B [cm] | H [cm] | T [cm] | PLN/szt. |
|-----------|----------------------|-----------|-----------|-----------|----------|
| K93121000 | biały | 35,5 | 34,5 | 48 | 593,40 |

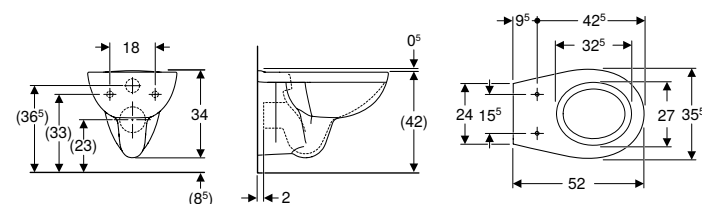
Zamówić dodatkowo

- Deska sedesowa

Możliwość połączenia z

- Deska sedesowa Koło Rekord, mocowanie od góry → str. 23

Wisząca miska WC Koło Rekord, lejowa



click & scan

Zastosowanie

- Do sputczek podtynkowych
- Do zaworów sputkujących

Dane techniczne

| | |
|----------|--------------------|
| Materiał | Ceramika sanitarna |
|----------|--------------------|

Charakterystyka

- Wiszący
- Ceramiczna miska WC lejowa
- Z krawędzią
- Typ 1, pełna ilość 6 / 5 l, wg EN 997

| Nr art. | Kolor / powierzchnia | B [cm] | H [cm] | T [cm] | PLN/szt. |
|-----------|----------------------|-----------|-----------|-----------|----------|
| K93101000 | biały | 35,5 | 34 | 52 | 342,70 |

Zamówić dodatkowo

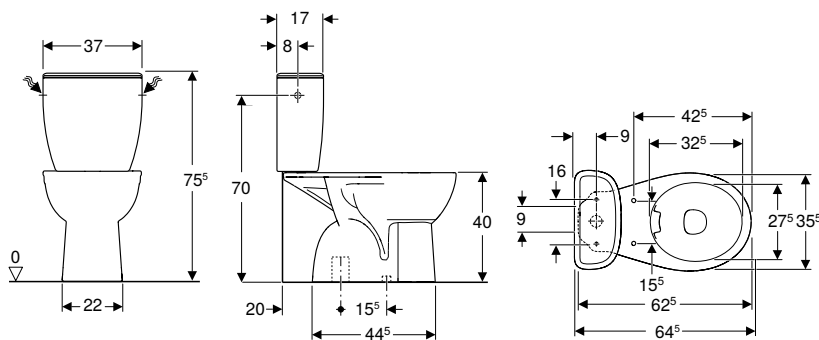
- Deska sedesowa

Możliwość połączenia z

- Deska sedesowa Koło Rekord, mocowanie od góry → str. 23
- Deska sedesowa Koło Rekord, mocowanie od dołu → str. 22

Stojące miski WC

Zestaw stojącej miski WC Koło Rekord ze spłuczką nasadzaną, lejowa, wylot pionowy, Rimfree



click & scan

Zastosowanie

- Do przyłączy wody 3/8"

Dane techniczne

| | |
|----------|--------------------|
| Materiał | Ceramika sanitarna |
|----------|--------------------|

Zakres dostawy

- Miska ustępowa
- Spłuczka nasadzana
- Zestaw zaworów napełniająco-spustowych
- Elementy mocujące

Charakterystyka

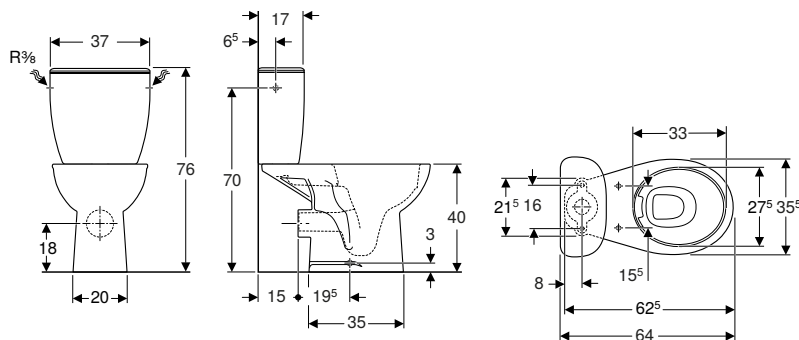
- Ceramiczna miska WC lejowa
- Spłukiwanie dwudzielne
- Wylot pionowy
- Mocowanie za pomocą śruby
- Stojący
- Bezkrędkowa miska ustępowa z techniką spłukiwania Rimfree
- Typ 1, pełna ilość 6 / 4 l, wg EN 997
- Przyłącze wody z boku
- Pokrywa deski przykrywająca siedzisko

| Nr art. | Kolor / powierzchnia | B [cm] | H [cm] | T [cm] | PLN/szt. |
|-----------|----------------------|--------|--------|--------|----------|
| K99036000 | biały | 37 | 75,5 | 64,5 | 723,10 |

Możliwość połączenia z

- Deska sedesowa Koło Rekord, mocowanie od dołu → str. 22
- Deska sedesowa Koło Rekord, mocowanie od góry → str. 23

Zestaw stojącej miski WC Koło Rekord ze spłuczką nasadzaną, Rimfree



click & scan

Zastosowanie

- Do przyłączy wody 3/8"

Dane techniczne

| | |
|------------------------------------------------|--------------------|
| Ustawienia fabryczne ilości wody spłukującej | 6 l / 3 l |
| Zakres regulacji spłukiwania dużą ilością wody | 4,5 l / 6 l |
| Zakres regulacji spłukiwania małą ilością wody | 3 l |
| Materiał | Ceramika sanitarna |

Charakterystyka

- Stojący
- Spłukiwanie dwudzielne
- Ceramiczna miska WC lejowa
- Bezkrędkowa miska ustępowa z techniką spłukiwania Rimfree
- Typ 1, pełna ilość 6 / 4 l, wg EN 997
- Przyłącze wody z boku
- Wylot poziomy

Zakres dostawy

- Miska ustępowa
- Spłuczka nasadzana
- Zestaw zaworów napełniająco-spustowych
- Elementy mocujące

| Nr art. | Kolor / powierzchnia | B [cm] | H [cm] | T [cm] | PLN/szt. |
|-----------|----------------------|--------|--------|--------|----------|
| K99030000 | biały | 37 | 76 | 64 | 769,10 |

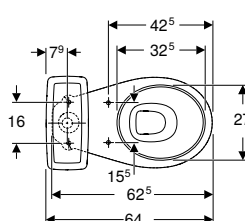
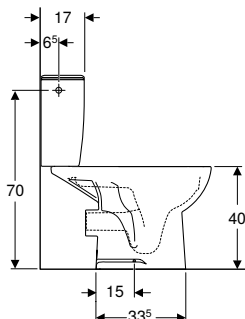
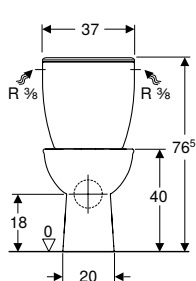
Zamówić dodatkowo

- Deska sedesowa

Możliwość połączenia z

- Deska sedesowa Koło Rekord, mocowanie od góry → str. 23
- Deska sedesowa Koło Rekord, mocowanie od dołu → str. 22

Zestaw stojącej miski WC Koło Rekord ze spłuczką nasadzaną



click & scan

Koło Rekord

Zastosowanie

- Do przyłączy wody 3/8"

Dane techniczne

| | |
|------------------------------------------------|--------------------|
| Ustawienia fabryczne ilości wody spłukującej | 6 l / 3 l |
| Zakres regulacji spłukiwania dużą ilością wody | 4,5 l / 6 l |
| Zakres regulacji spłukiwania małą ilością wody | 3 l |
| Materiał | Ceramika sanitarna |

Charakterystyka

- Stojący
- Spłukiwanie dwudzielne
- Mocowanie za pomocą śruby
- Ceramiczna miska WC lejowa
- Typ 1, pełna ilość 6 / 4 l, wg EN 997
- Przyłącze wody z boku
- Wylot poziomy

Zakres dostawy

- Miska ustępowa
- Spłuczka nasadzana
- Zestaw zaworów napełniająco-spustowych
- Elementy mocujące

| Nr art. | Kolor / powierzchnia | B [cm] | H [cm] | T [cm] | PLN/szt. |
|-----------|----------------------|-----------|-----------|-----------|----------|
| K99034000 | biały | 37 | 76,5 | 64 | 544,00 |

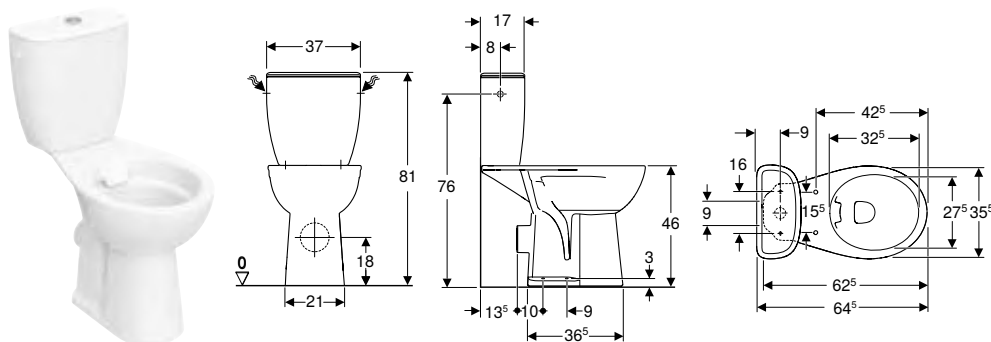
Zamówić dodatkowo

- Deska sedesowa

Możliwość połączenia z

- Deska sedesowa Koło Rekord, mocowanie od góry → str. 23
- Deska sedesowa Koło Rekord, mocowanie od dołu → str. 22

Stojąca miska WC Koło Rekord ze sfluczka nasadzaną, lejowa, wylot poziomy, podwyższona, Rimfree



click & scan

Dane techniczne

| | |
|----------|--------------------|
| Materiał | Ceramika sanitarna |
|----------|--------------------|

Zakres dostawy

- Miska ustępowa
- Sfluczka nasadzana
- Zestaw zaworów napełniająco-spuستowych

Charakterystyka

- Ceramiczna miska WC lejowa
- Stojący
- Bezkrędziozowa miska ustępowa z techniką sflukiwania Rimfree
- Typ 1, pełna ilość 6 l, wg EN 997
- Wylot poziomy
- Z czterema punktami stałymi
- Podwyższona wysokość siedziska

| Nr art. | Kolor / powierzchnia | B [cm] | H [cm] | T [cm] | PLN/szt. |
|-----------|----------------------|-----------|-----------|-----------|----------|
| K99038000 | biały | 37 | 81 | 64,5 | 935,30 |

Zamówić dodatkowo

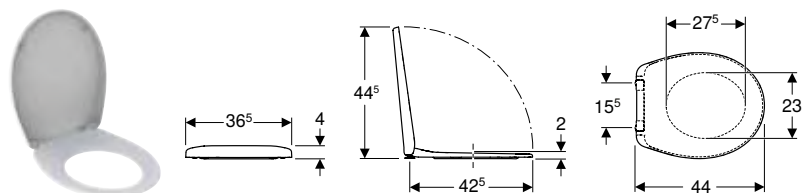
- Deska sedesowa
- Elementy mocujące

Możliwość połączenia z

- Deska sedesowa Koło Rekord, mocowanie od góry → str. 23
- Deska sedesowa Koło Rekord, mocowanie od dołu → str. 22

Deski sedesowe

Deska sedesowa Koło Rekord, mocowanie od dołu



click & scan

Dane techniczne

| | |
|---------------------------|--------------------------|
| Materiał | Tworzywo termoplastyczne |
| Odstęp między mocowaniami | 15,5 cm |

Charakterystyka

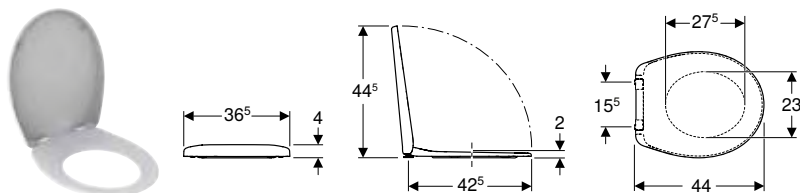
- Pokrywa deski przykrywająca siedzisko

| Nr art. | Kolor / powierzchnia | B [cm] | H [cm] | T [cm] | Wolne opadanie | Mocowanie | Materiał zawiasów | PLN/szt. |
|-----------|----------------------|-----------|-----------|-----------|----------------|-----------|-------------------|----------|
| K90123000 | biały / Błyszczący | 36,5 | 4 | 44 | Nie | od dołu | Stal nierdzewna | 151,60 |

Możliwość połączenia z

- Stojąca miska WC Koło Rekord do sfluczki nasadzaney, lejowa, wylot poziomy, Rimfree
- Stojąca miska WC Koło Rekord do sfluczki nasadzaney, lejowa, wylot pionowy, Rimfree
- Stojąca miska WC Koło Rekord do sfluczki nasadzaney, lejowa, wylot poziomy, podwyższona, Rimfree
- Wisząca miska WC Koło Rekord, lejowa → str. 19
- Wisząca miska WC Koło Rekord, lejowa, Rimfree → str. 18
- Zestaw stojącej miski WC Koło Rekord ze sfluczka nasadzaną, Rimfree → str. 20
- Stojąca miska WC Koło Rekord do sfluczki nasadzaney, lejowa, wylot poziomy
- Zestaw stojącej miski WC Koło Rekord ze sfluczka nasadzaną → str. 21
- Zestaw stojącej miski WC Koło Rekord ze sfluczka nasadzaną, lejowa, wylot pionowy, Rimfree → str. 20
- Stojąca miska WC Koło Rekord ze sfluczka nasadzaną, lejowa, wylot poziomy, podwyższona, Rimfree → str. 22

Deska sedesowa Koło Rekord, mocowanie od góry



click & scan

Dane techniczne

| | |
|---------------------------|--------------------------|
| Materiał | Tworzywo termoplastyczne |
| Odstęp między mocowaniami | 15,5 cm |

Charakterystyka

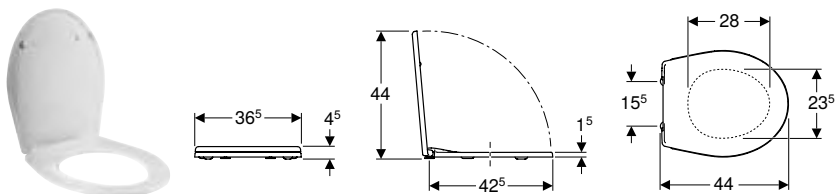
- Pokrywa deski przykrywająca siedzisko

| Nr art. | Kolor / powierzchnia | B [cm] | H [cm] | T [cm] | QuickRelease-Funktion | Wolne opadanie | Mocowanie | Materiał zawiasów | PLN/szt. |
|-----------|----------------------|--------|--------|--------|-------------------------------|----------------|-----------|-------------------|----------|
| K90124000 | biały / Błyszczący | 36,5 | 4 | 44 | Nie | Nie | Od góry | Metal | 177,60 |
| K90125000 | biały / Błyszczący | 36,5 | 4 | 44 | Nie | tak | Od góry | Metal | 268,20 |
| K90126000 | biały / Błyszczący | 36,5 | 4 | 44 | Tak, z zawiasami QuickRelease | tak | Od góry | Stal nierdzewna | 323,90 |

Możliwość połączenia z

- Wisząca miska WC Koło Rekord, lejowa → str. 19
- Wisząca miska WC Koło Rekord, lejowa, Rimfree → str. 18
- Wisząca miska WC Koło Rekord, lejowa, krótka, Rimfree → str. 19
- Zestaw stojącej miski WC Koło Rekord ze spłuczką nasadzaną, Rimfree → str. 20
- Stojąca miska WC Koło Rekord ze spłuczką nasadzaną, lejowa, wylot poziomy, podwyższona, Rimfree → str. 22
- Stojąca miska WC Koło Rekord do spłuczki nasadzonej, lejowa, wylot poziomy, Rimfree
- Stojąca miska WC Koło Rekord do spłuczki nasadzonej, lejowa, wylot poziomy
- Zestaw stojącej miski WC Koło Rekord ze spłuczką nasadzaną → str. 21
- Stojąca miska WC Koło Rekord do spłuczki nasadzonej, lejowa, wylot pionowy, Rimfree
- Stojąca miska WC Koło Rekord do spłuczki nasadzonej, lejowa, wylot poziomy, podwyższona, Rimfree
- Zestaw stojącej miski WC Koło Rekord ze spłuczką nasadzaną, lejowa, wylot pionowy, Rimfree → str. 20

Deska sedesowa Koło Rekord z widocznym siedziskiem, mocowanie od dołu



click & scan

Dane techniczne

| | |
|---------------------------|-------------------|
| Materiał | Tworzywo sztuczne |
| Odstęp między mocowaniami | 15,5 cm |

Charakterystyka

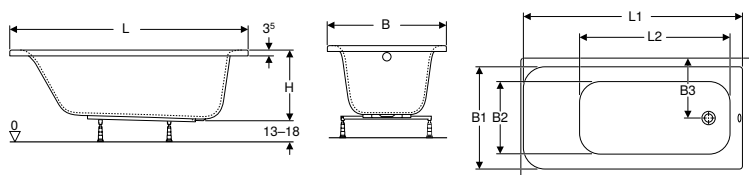
- Widoczne siedzisko

| Nr art. | Kolor / powierzchnia | B [cm] | H [cm] | T [cm] | QuickRelease-Funktion | Wolne opadanie | Mocowanie | Materiał zawiasów | PLN/szt. |
|-----------|---------------------------|--------|--------|--------|-----------------------|----------------|-----------|-------------------|----------|
| K90113000 | biały / Tworzywo sztuczne | 36,5 | 4,5 | 44 | Nie | Nie | od dołu | Tworzywo sztuczne | 87,90 |
| K90117000 | biały / Tworzywo sztuczne | 36,5 | 4,5 | 44 | Nie | tak | od dołu | Tworzywo sztuczne | 143,80 |

WANNY

Wanny z akrylu sanitarnego

Wanna prostokątna Koło Rekord, z nogami



Zastosowanie

- Do montażu w połączeniu z nogami montażowymi lub wspornikami wanny

Dane techniczne

| | |
|----------|-----------------|
| Materiał | Akryl sanitarny |
|----------|-----------------|

Charakterystyka

- Prostokątny
- Odpływ z boku
- Otwór odpływowy \varnothing 52 mm

Zakres dostawy

- Wanna
- Zestaw nóg

| Nr art. | Kolor / powierzchnia | L [cm] | L1 [cm] | L2 [cm] | B [cm] | B1 [cm] | B2 [cm] | B3 [cm] | H [cm] | Całkowita pojemność [l] | Z otworem przelewowym | PLN/szt. |
|------------|----------------------|-----------|------------|------------|-----------|------------|------------|------------|-----------|----------------------------|-----------------------|----------|
| XWP1640000 | biały / Błyszczący | 140 | 127,6 | 91,5 | 70 | 62,5 | 44,5 | 35 | 41,7 | 138 | Tak | 737,80 |
| XWP1650000 | biały / Błyszczący | 150 | 137,6 | 101,5 | 70 | 62,5 | 44,5 | 35 | 41,7 | 151 | Tak | 756,30 |
| XWP1660000 | biały / Błyszczący | 160 | 147,6 | 101,6 | 70 | 65,2 | 44,5 | 35 | 41,7 | 163 | Tak | 812,90 |
| XWP1670000 | biały / Błyszczący | 170 | 157,6 | 111,6 | 70 | 65,2 | 44,5 | 35 | 41,7 | 176 | Tak | 872,20 |
| XWP1671000 | biały / Błyszczący | 170 | 157,6 | 111,6 | 75 | 70,2 | 50,5 | 37,5 | 41,7 | 195 | Tak | 907,50 |

Możliwość połączenia z

- Obudowa przednia Koło Uni 2 do wanny prostokątnej → str. 43
- Obudowa boczna Koło Uni 2 do wanny prostokątnej → str. 44

Akcesoria

- Zestaw odpływowo-przelewowy Geberit, d52, długość 26 cm, z zestawem wykończeniowym → str. 54
- Zestaw odpływowo-przelewowy Geberit PushControl, d52, z zestawem wykończeniowym → str. 55
- Zestaw odpływowo-przelewowy do baterii podtynkowej Geberit, d52, długość 26 cm, z zestawem wykończeniowym → str. 56



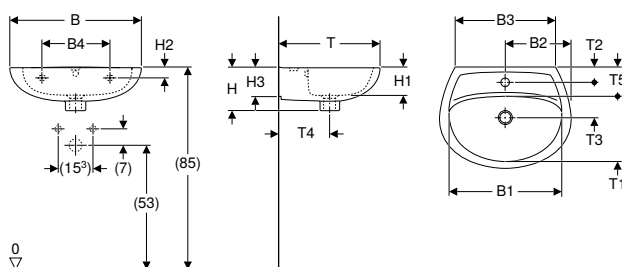
Koło Idol

| | |
|-------------------------------------------------------|----|
| Umywalki | 28 |
| Umywalki | 28 |
| Postumenty | 28 |
| Miski WC | 29 |
| Wiszące miski WC | 29 |
| Stojące miski WC | 29 |
| Deski sedesowe | 32 |
| Spłuczki natynkowe | 33 |
| Spłuczki natynkowe do WC, z ceramiki sanitarnej. | 33 |

UMYWALKI

Umywalki

Umywalka Koło Idol



click & scan

Dane techniczne

| | |
|----------|--------------------|
| Materiał | Ceramika sanitarna |
|----------|--------------------|

Zakres dostawy

- Umywalka

Charakterystyka

- Wiszący
- Możliwość połączenia z postumentem stojącym
- Możliwość połączenia z półpostumentem

| Nr art. | Kolor / powierzchnia | Otwór na baterię | Przelew | B | B1 | B2 | B3 | B4 | H | H1 | H2 | H3 | T | T1 | T2 | T3 | T4 | T5 | Powierzchnia odkładcza | PLN/szt. |
|-----------|----------------------|------------------|-----------------------|----|------|------|------|----|------|------|-----|------|----|------|-----|------|------|------|------------------------|----------|
| M11050000 | biały / Błyszczący | Bez | widoczny, symetryczny | 50 | 43 | | 39,5 | 25 | 18,5 | 12,5 | 4,5 | 11,5 | 41 | 26,5 | | | 20 | 11,5 | Bez | 172,70 |
| M11150000 | biały / Błyszczący | centralny | widoczny, symetryczny | 50 | 43 | 25 | 39,5 | 25 | 18,5 | 12,5 | 4,5 | 11,5 | 41 | 26,5 | 5,5 | 14,5 | 20 | 11,5 | Bez | 172,70 |
| M11055000 | biały / Błyszczący | Bez | widoczny, symetryczny | 55 | 47,5 | | 42 | 28 | 18 | 12 | 4,5 | 12,5 | 43 | 27,5 | | | 21,5 | 11,5 | Bez | 176,90 |
| M11155000 | biały / Błyszczący | centralny | widoczny, symetryczny | 55 | 47,5 | 27,5 | 42 | 28 | 18 | 12 | 4,5 | 12,5 | 43 | 27,5 | 6,5 | 15 | 21,5 | 11,5 | Bez | 176,90 |
| M11060000 | biały / Błyszczący | Bez | widoczny, symetryczny | 60 | 51,5 | | 47,5 | 28 | 19 | 11,5 | 5 | 16 | 46 | 29 | | | 22 | 12 | Bez | 191,40 |
| M11160000 | biały / Błyszczący | centralny | widoczny, symetryczny | 60 | 51,5 | 30 | 47,5 | 28 | 19 | 11,5 | 5 | 16 | 46 | 29 | 6,5 | 15,5 | 22 | 12 | Bez | 191,40 |

Możliwość połączenia z

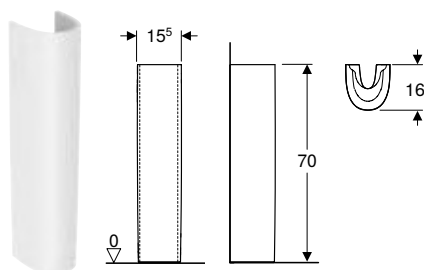
- Półpostument Koło Rekord → str. 15
- Postument Koło Idol → str. 28

Akcesoria

- Syfon z wkładem syfonującym Geberit do umywalki, z rozetką zaworu, wylot poziomy → str. 58
- Syfon z wkładem syfonującym Geberit do umywalki, wylot poziomy → str. 58

Postumenty

Postument Koło Idol



click & scan

Dane techniczne

| | |
|----------|--------------------|
| Materiał | Ceramika sanitarna |
|----------|--------------------|

Zakres dostawy

- Postument stojący

| Nr art. | Kolor / powierzchnia | B | H | T | PLN/szt. |
|----------|----------------------|------|----|----|----------|
| 77001000 | biały | 15,5 | 70 | 16 | 161,30 |

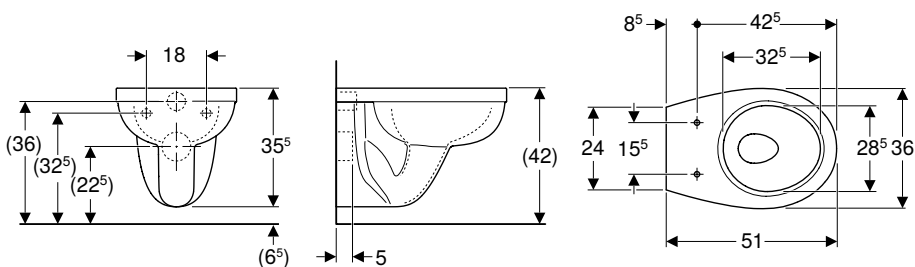
Możliwość połączenia z

- Umywalka Koło Idol → str. 28

MISKI WC

Wiszące miski WC

Wisząca miska WC Koło Idol, lejowa



click & scan

Zastosowanie

- Do sputczek podtynkowych
- Do zaworów sputujących

Dane techniczne

| | |
|----------|--------------------|
| Materiał | Ceramika sanitarna |
|----------|--------------------|

Charakterystyka

- Ceramiczna miska WC lejowa
- Wiszący
- Z krawędzią
- Typ 1, pełna ilość 6 l, wg EN 997

Zakres dostawy

- Miska ustępowa

| Nr art. | Kolor / powierzchnia | B [cm] | H [cm] | T [cm] | PLN/szt. |
|-----------|----------------------|--------|--------|--------|----------|
| M13100000 | biały | 36 | 35,5 | 51 | 295,40 |

Zamówić dodatkowo

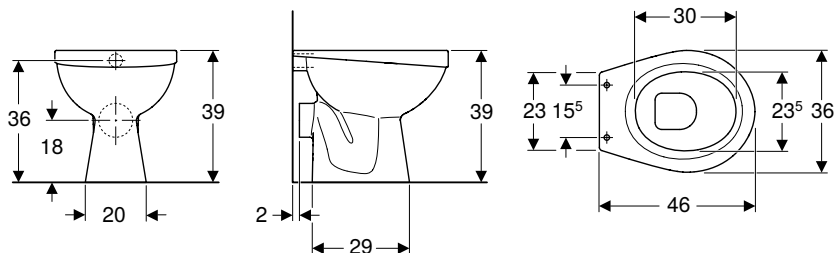
- Deska sedesowa

Możliwość połączenia z

- Deska sedesowa Koło Idol, mocowanie od dołu → str. 32
- Deska sedesowa Koło Idol, mocowanie od góry → str. 33

Stojące miski WC

Stojąca miska WC Koło Idol, lejowa, wylot poziomy



click & scan

Zastosowanie

- Do montażu w małych łazienkach i w łazienkach gościnnych

Dane techniczne

| | |
|----------|--------------------|
| Materiał | Ceramika sanitarna |
|----------|--------------------|

Charakterystyka

- Ceramiczna miska WC lejowa
- Stojący
- Z krawędzią
- Wylot poziomy
- Typ 1, pełna ilość 6 l, wg EN 997

Zakres dostawy

- Miska ustępowa

| Nr art. | Kolor / powierzchnia | B [cm] | H [cm] | T [cm] | PLN/szt. |
|-----------|----------------------|--------|--------|--------|----------|
| M13000000 | biały / Błyszczący | 36 | 39 | 46 | 177,60 |

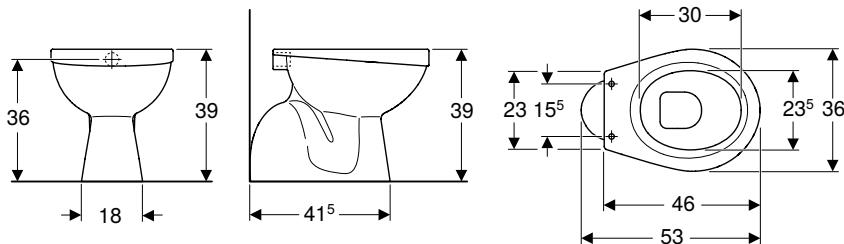
Zamówić dodatkowo

- Deska sedesowa

Możliwość połączenia z

- Deska sedesowa Koło Idol, mocowanie od dołu → str. 32
- Deska sedesowa Koło Idol, mocowanie od góry → str. 33

Stojąca miska WC Koło Idol, lejowa, wylot pionowy



Zastosowanie

- Do montażu w małych łazienkach i w łazienkach gościnnych

Dane techniczne

| | |
|----------|--------------------|
| Materiał | Ceramika sanitarna |
|----------|--------------------|

Charakterystyka

- Ceramiczna miska WC lejowa
- Stojący
- Z krawędzią
- Wylot pionowy
- Typ 1, pełna ilość 6 l, wg EN 997

Zakres dostawy

- Miska ustępowa

| Nr art. | Kolor / powierzchnia | B [cm] | H [cm] | T [cm] | PLN/szt. |
|-----------|----------------------|-----------|-----------|-----------|----------|
| M13001000 | biały / Błyszczący | 36 | 39 | 53 | 206,10 |

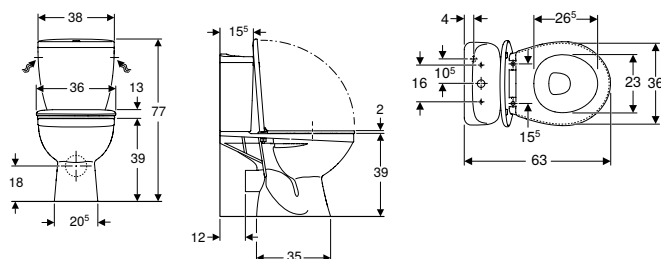
Zamówić dodatkowo

- Deska sedesowa

Możliwość połączenia z

- Deska sedesowa Koło Idol, mocowanie od dołu → str. 32
- Deska sedesowa Koło Idol, mocowanie od góry → str. 33

Zestaw stojącej miski WC Koło Idol ze spłuczką nasadzaną, lejowa, wylot poziomy, z deską sedesową



click & scan

Zastosowanie

- Do przyłączy wody 3/8"
- Do montażu w małych łazienkach i w łazienkach gościnnych

Dane techniczne

| | |
|------------------------------------------------|--------------------|
| Ustawienia fabryczne ilości wody spłukującej | 6 l / 3 l |
| Zakres regulacji spłukiwania dużą ilością wody | 6 l |
| Zakres regulacji spłukiwania małą ilością wody | 3 l |
| Materiał | Ceramika sanitarna |

Charakterystyka

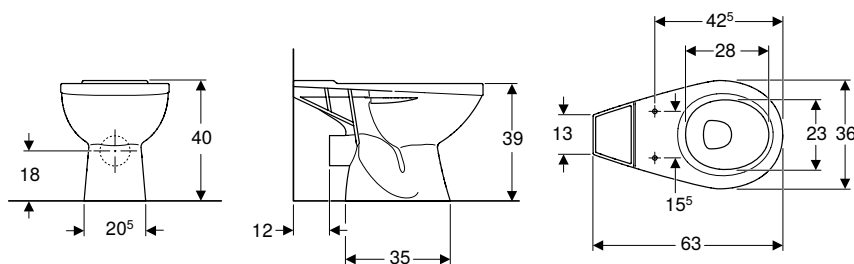
- Stojący
- Ceramiczna miska WC lejowa
- Wylot poziomy
- Spłukiwanie dwudzielne
- Z krawędzią
- Typ 1, pełna ilość 6 l, wg EN 997
- Przyłącze wody z boku
- Widoczne mocowanie
- Nakładki do siedzenia wykonane z białego tworzywa sztucznego

Zakres dostawy

- Miska ustępowa
- Spłuczka nasadzana
- Zestaw zaworów napełniająco-spustowych
- Deska sedesowa
- Elementy mocujące

| Nr art. | Kolor / powierzchnia | B [cm] | H [cm] | T [cm] | Dopływ | Funkcja QuickRelease | Wolne opadanie | Mocowanie | Materiał zawiasów | PLN/szt. |
|----------|----------------------|-----------|-----------|-----------|--------|----------------------|----------------|-----------|-------------------|----------|
| 19035000 | biały | 38 | 77 | 63 | Z boku | Nie | Nie | Od góry | Tworzywo sztuczne | 509,10 |

Stojąca miska WC Koło Idol do spłuczki nasadzonej, lejowa, wylot poziomy



click&scan

Zastosowanie

- Do przyłączy wody 1/2"
- Do montażu w małych łazienkach i w łazienkach gościnnych

Dane techniczne

| | |
|----------|--------------------|
| Materiał | Ceramika sanitarna |
|----------|--------------------|

Charakterystyka

- Stojący
- Ceramiczna miska WC lejowa
- Wylot poziomy
- Z krawędzią
- Widoczne mocowanie
- Typ 1, pełna ilość 6 / 5 l, wg EN 997

Zakres dostawy

- Miska ustępowa

| Nr art. | Kolor / powierzchnia | B [cm] | H [cm] | T [cm] | PLN/szt. |
|-----------|----------------------|-----------|-----------|-----------|----------|
| M13200000 | biały / Błyszczący | 36 | 40 | 63 | 234,90 |

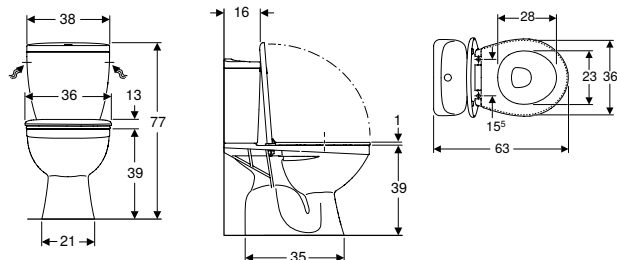
Zamówić dodatkowo

- Spłuczka
- Deska sedesowa
- Elementy mocujące

Możliwość połączenia z

- Spłuczka nasadzana Koło Idol, spłukiwanie dwudzielne, przyłącze wody z boku → str. 33
- Deska sedesowa Koło Idol, mocowanie od dołu → str. 32
- Deska sedesowa Koło Idol, mocowanie od góry → str. 33

Zestaw stojącej miski WC Koło Idol ze spłuczką nasadzoną, lejowa, wylot pionowy, z deską sedesową



click & scan

Dane techniczne

| | |
|----------|--------------------|
| Materiał | Ceramika sanitarna |
|----------|--------------------|

Charakterystyka

- Stojący
- Ceramiczna miska WC lejowa
- Wylot pionowy
- Typ 1, pełna ilość 6 l, wg EN 997
- Z krawędzią
- Przyłącze wody z boku
- Spłukiwanie dwudzielne

Zakres dostawy

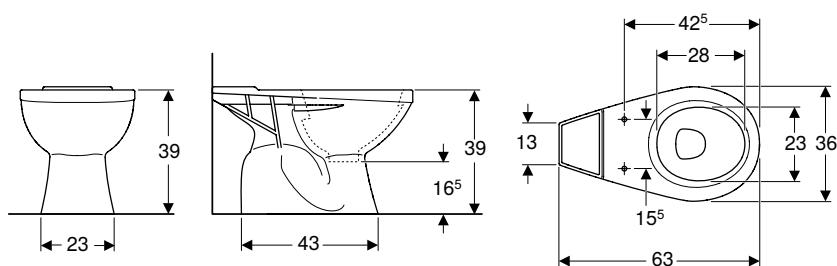
- Miska ustępowa
- Elementy mocujące
- Spłuczka nasadzana
- Zestaw zaworów napełniająco-spustowych
- Deska sedesowa

| Nr art. | Kolor / powierzchnia | B [cm] | H [cm] | T [cm] | Dopływ | Funkcja QuickRelease | Wolne opadanie | Mocowanie | Materiał zawiasów | PLN/szt. |
|----------|----------------------|-----------|-----------|-----------|--------|----------------------|----------------|-----------|-------------------|----------|
| 19036000 | biały / Błyszczący | 38 | 77 | 63 | Z boku | Nie | Nie | Od góry | Tworzywo sztuczne | 514,40 |

Możliwość połączenia z

- Deska sedesowa Koło Idol, mocowanie od dołu → str. 32
- Deska sedesowa Koło Idol, mocowanie od góry → str. 33

Stojąca miska WC Koło Idol do spłuczki nasadzanej, lejowa, wylot pionowy



Zastosowanie

- Do montażu w matych łazienkach i w łazienkach gościnnych

Dane techniczne

| | |
|----------|--------------------|
| Materiał | Ceramika sanitarna |
|----------|--------------------|

Charakterystyka

- Ceramiczna miska WC lejowa
- Stojący
- Wylot pionowy
- Typ 1, pełna ilość 6 / 5 l, wg EN 997
- Z krawędzią

Zakres dostawy

- Miska ustępowa

| Nr art. | Kolor / powierzchnia | B [cm] | H [cm] | T [cm] | PLN/szt. |
|-----------|----------------------|-----------|-----------|-----------|----------|
| M13201000 | biały / Błyszczący | 36 | 39 | 63 | 285,60 |

Zamówić dodatkowo

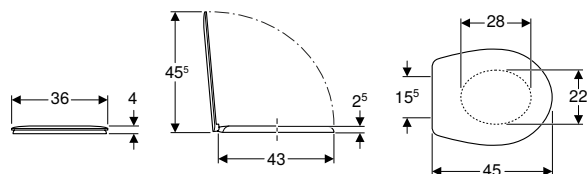
- Deska sedesowa
- Spłuczka
- Elementy mocujące

Możliwość połączenia z

- Spłuczka nasadzana Koło Idol, spłukiwanie dwudzielne, przyłącze wody z boku → str. 33
- Deska sedesowa Koło Idol, mocowanie od dołu → str. 32
- Deska sedesowa Koło Idol, mocowanie od góry → str. 33

Deski sedesowe

Deska sedesowa Koło Idol, mocowanie od dołu



Dane techniczne

| | |
|---------------------------|-----------|
| Materiał | Duroplast |
| Odstęp między mocowaniami | 15,5 cm |

Zakres dostawy

- Deska sedesowa

Charakterystyka

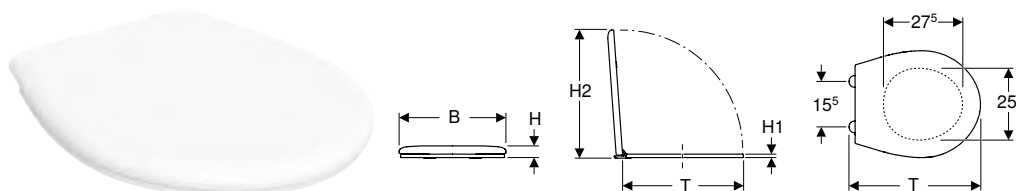
- Deska sedesowa z duroplastu
- Widoczne siedzisko

| Nr art. | Kolor / powierzchnia | B [cm] | H [cm] | T [cm] | Funkcja QuickRelease | Wolne opadanie | Mocowanie | Materiał zawiasów | PLN/szt. |
|----------|----------------------|-----------|-----------|-----------|----------------------|----------------|-----------|-------------------|----------|
| 10113000 | biały / Błyszczący | 36 | 4 | 45 | Nie | Nie | od dołu | Metal | 130,10 |

Możliwość połączenia z

- Zestaw stojącej miski WC Koło Idol ze spłuczka nasadzaną, lejowa, wylot pionowy, z deską sedesową → str. 31
- Stojąca miska WC Koło Idol, lejowa, wylot poziomy → str. 29
- Stojąca miska WC Koło Idol, lejowa, wylot pionowy → str. 30
- Wisząca miska WC Koło Idol, lejowa → str. 29
- Stojąca miska WC Koło Idol do spłuczki nasadzanej, lejowa, wylot pionowy → str. 32
- Stojąca miska WC Koło Idol do spłuczki nasadzanej, lejowa, wylot poziomy → str. 31

Deska sedesowa Koło Idol, mocowanie od góry



click & scan

Dane techniczne

| | |
|---------------------------|-------------------|
| Materiał | Tworzywo sztuczne |
| Odstęp między mocowaniami | 15,5 cm |

Zakres dostawy

- Deska sedesowa

Charakterystyka

- Widoczne siedzisko

| Nr art. | Kolor / powierzchnia | B [cm] | H [cm] | T [cm] | Funkcja QuickRelease | Wolne opadanie | Mocowanie | Materiał zawiasów | PLN/szt. |
|----------|----------------------|--------|--------|--------|----------------------|----------------|-----------|-------------------|----------|
| 10131000 | biały / Błyszczący | 37,5 | 4 | 46 | Nie | Nie | Od góry | Tworzywo sztuczne | 67,20 |
| 10134000 | biały / Błyszczący | 37,5 | 4 | 46 | Nie | tak | Od góry | Tworzywo sztuczne | 120,40 |

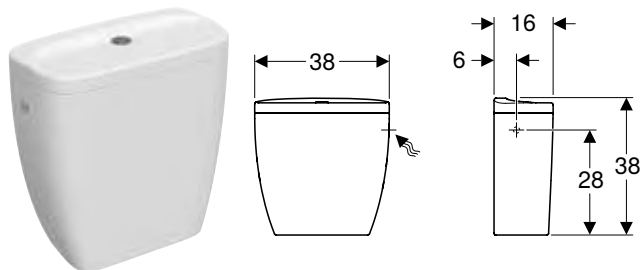
Możliwość połączenia z

- Zestaw stojącej miski WC Koło Idol ze spluczka nasadzana, lejowa, wylot pionowy, z deską sedesową → str. 31
- Zestaw stojącej miski WC Koło Idol ze spluczka nasadzana, lejowa, wylot poziomy, z deską sedesową → str. 30
- Stojąca miska WC Koło Idol, lejowa, wylot poziomy → str. 29
- Stojąca miska WC Koło Idol, lejowa, wylot pionowy → str. 30
- Wisząca miska WC Koło Idol, lejowa → str. 29
- Stojąca miska WC Koło Idol do spluczki nasadzanej, lejowa, wylot pionowy → str. 32
- Stojąca miska WC Koło Idol do spluczki nasadzanej, lejowa, wylot poziomy → str. 31

SPŁUCZKI NATYNKOWE

Spłuczki natynkowe do WC, z ceramiki sanitarnej

Spłuczka nasadzana Koło Idol, splukiwanie dwudzielne, przyłącze wody z boku



click & scan

click & scan

Zastosowanie

- Do nasadzanego montażu
- Do przyłączy wody 3/8"

Dane techniczne

| | |
|----------------------------------------------|--------------------|
| Ustawienia fabryczne ilości wody splukującej | 6 l / 3 l |
| Materiał | Ceramika sanitarna |

Charakterystyka

- Nasadzany
- Splukiwanie dwudzielne
- Przyłącze wody z boku

Zakres dostawy

- Zestaw zaworów napełniająco-spuستowych

| Nr art. | Kolor / powierzchnia | B [cm] | H [cm] | T [cm] | PLN/szt. |
|-----------|----------------------|--------|--------|--------|----------|
| M14020000 | biały / Błyszczący | 38 | 37 | 15,5 | 241,10 |

Możliwość połączenia z

- Stojąca miska WC Koło Idol do spluczki nasadzanej, lejowa, wylot poziomy → str. 31
- Stojąca miska WC Koło Idol do spluczki nasadzanej, lejowa, wylot pionowy → str. 32



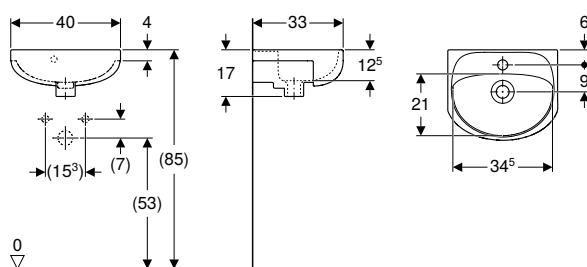
Koło Solo

| | |
|----------------------------------------------|----|
| Umywalki | 36 |
| Umywalki małe | 36 |
| Umywalki | 37 |
| Meble łazienkowe..... | 37 |
| Zestawy szafek pod umywalkę z umywalką | 37 |
| Miski WC | 38 |
| Stojące miski WC | 38 |
| Deski sedesowe | 39 |

UMYWALKI

Umywalki małe

Umywalka mała Koło Solo



click & scan

Zastosowanie

- Do montażu w małych łazienkach i w łazienkach gościnnych
- Do montażu na szafkach pod umywalkę

Zakres dostawy

- Umywalka mała

Dane techniczne

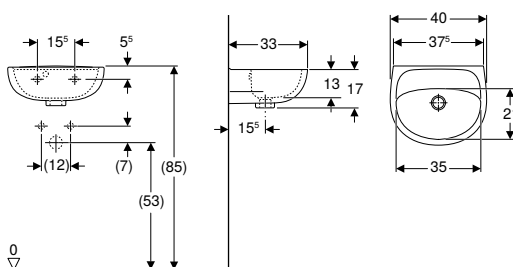
| | |
|----------|--------------------|
| Materiał | Ceramika sanitarna |
|----------|--------------------|

| Nr art. | Kolor / powierzchnia | Otwór na baterię | Przelew | B [cm] | H [cm] | T [cm] | Powierzchnia odkładcza | PLN/szt. |
|----------|----------------------|------------------|-----------------------|--------|--------|--------|------------------------|----------|
| 72942000 | biały / Błyszczący | centralny | widoczny, symetryczny | 40 | 17 | 33 | Bez | 177,70 |

Akcesoria

- Syfon z wkładem syfonującym Geberit do umywalki, z rozetką zaworu, wylot poziomy → str. 58
- Syfon z wkładem syfonującym Geberit do umywalki, wylot poziomy → str. 58

Umywalka mała Koło Solo



click & scan

Zastosowanie

- Do montażu w małych łazienkach i w łazienkach gościnnych

Zakres dostawy

- Umywalka mała

Dane techniczne

| | |
|----------|--------------------|
| Materiał | Ceramika sanitarna |
|----------|--------------------|

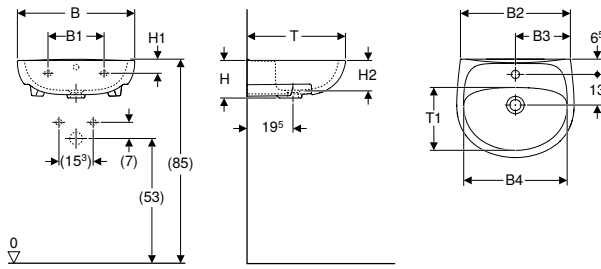
| Nr art. | Kolor / powierzchnia | Otwór na baterię | Przelew | B [cm] | H [cm] | T [cm] | Powierzchnia odkładcza | PLN/szt. |
|----------|----------------------|------------------|-----------------------|--------|--------|--------|------------------------|----------|
| 72041000 | biały / Błyszczący | Bez | widoczny, symetryczny | 40 | 17 | 33 | Bez | 167,60 |
| 72141000 | biały / Błyszczący | centralny | widoczny, symetryczny | 40 | 17 | 33 | Bez | 167,60 |

Akcesoria

- Syfon z wkładem syfonującym Geberit do umywalki, z rozetką zaworu, wylot poziomy → str. 58
- Syfon z wkładem syfonującym Geberit do umywalki, wylot poziomy → str. 58

Umywalki

Umywalka Koło Solo



click & scan

Zastosowanie

- Do montażu w małych łazienkach i w łazienkach gościnnych

Dane techniczne

| | |
|----------|--------------------|
| Materiał | Ceramika sanitarna |
|----------|--------------------|

Charakterystyka

- Możliwość połączenia z postumentem stojącym
- Możliwość połączenia z półpostumentem
- Z przelewem

Zakres dostawy

- Umywalka

| Nr art. | Kolor / powierzchnia | Otwór na baterię | Przelew | B | B1 | B2 | B3 | B4 | H | H1 | H2 | T | T1 | Powierzchnia odkładcza | PLN/szt. |
|----------|----------------------|------------------|-----------------------|----|----|----|------|----|----|-----|----|----|----|------------------------|----------|
| 71950000 | biały / Błyszczący | centralny | widoczny, symetryczny | 50 | 24 | 47 | 23,5 | 44 | 17 | 5,5 | 13 | 42 | 27 | Bez | 209,80 |

Zamówić dodatkowo

- Elementy mocujące

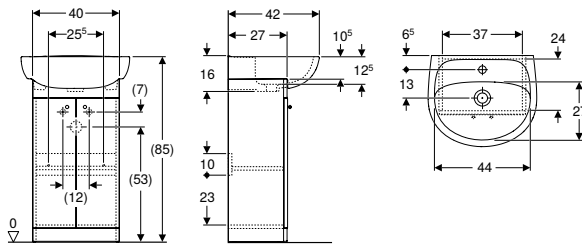
Akcesoria

- Syfon z wkładem syfonującym Geberit do umywalki, wylot poziomy → str. 58
- Syfon z wkładem syfonującym Geberit do umywalki, z rozetką zaworu, wylot poziomy → str. 58
- Elementy mocujące Geberit do umywalki

MEBLE ŁAZIENKOWE

Zestawy szafek pod umywalkę z umywalką

Zestaw umywalki małej Koło Solo z szafką pod umywalkę, z dwoma drzwiami



click & scan

Dane techniczne

| | |
|----------|-------------------------------------------------------------|
| Materiał | Ceramika sanitarna / sprasowana trójwarstwowa płyta wiórowa |
|----------|-------------------------------------------------------------|

Charakterystyka

- Certyfikat FSC™ C134279
- Stojący
- Uchwyt do otwierania
- Z dwoma drzwiami
- Z jedną półką o regulowanej wysokości

Zakres dostawy

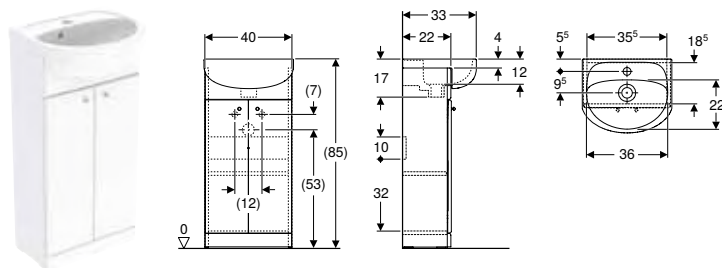
- Szafka pod małą umywalkę
- Umywalka mała
- Elementy mocujące

| Nr art. | Kolor / powierzchnia | Otwór na baterię | Przelew | B | Szerokość umywalki | H | T | PLN/szt. |
|----------|--------------------------------------|------------------|-----------------------|----|--------------------|----|----|----------|
| 79002000 | biały / Lakierowany na wysoki połysk | centralny | widoczny, symetryczny | 50 | 50 | 85 | 42 | 533,50 |

Akcesoria

- Syfon z wkładem syfonującym Geberit do umywalki, model oszczędzający przestrzeń, wylot poziomy → str. 59

Zestaw umywalki małej Koło Solo z szafką pod umywalkę, z dwoma drzwiami



Dane techniczne

Materiał Tworzywo termoplastyczne / stal / PCV / mosiądz

Charakterystyka

- Certyfikat FSC™ C134279
- Stojący
- Uchwyt do otwierania
- Z dwoma drzwiami
- Z jedną półką o regulowanej wysokości

Zakres dostawy

- Szafka pod małą umywalkę
- Umywalka mała
- Elementy mocujące

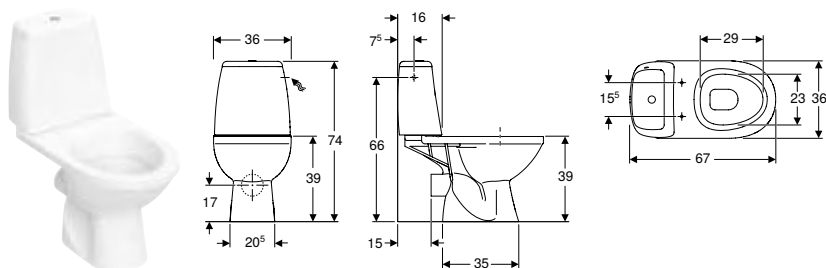
| Nr art. | Kolor / powierzchnia | Otwór na baterię | Przelew | B Szerokość umywalki [cm] | H [cm] | T [cm] | PLN/szt. | |
|----------|--------------------------------------|---------------------------------|---------|---------------------------|--------|--------|----------|--------|
| 79001000 | biały / Lakierowany na wysoki połysk | centralny widoczny, symetryczny | | 40 | 40 | 85 | 33 | 510,50 |

Akcesoria

- Syfon z wkładem syfonującym Geberit do umywalki, model oszczędzający przestrzeń, wylot poziomy → str. 59

MISKI WC Stojące miski WC

Zestaw stojącej miski WC Koło Solo ze spłuczką nasadzaną, lejowa, wylot poziomy



Dane techniczne

Materiał Ceramika sanitarna

Charakterystyka

- Ceramiczna miska WC lejowa
- Stojący
- Wylot poziomy
- Typ 1, pełna ilość 6 l, wg EN 997
- Z krawędzią
- Przyłącze wody z boku

Zakres dostawy

- Miska ustępowa
- Spłuczka nasadzana
- Zestaw zaworów napełniająco-spustowych
- Elementy mocujące

| Nr art. | Kolor / powierzchnia | B [cm] | H [cm] | T [cm] | PLN/szt. |
|----------|----------------------|--------|--------|--------|----------|
| 79210000 | biały / Błyszczący | 36 | 74 | 67 | 644,50 |

Zamówić dodatkowo

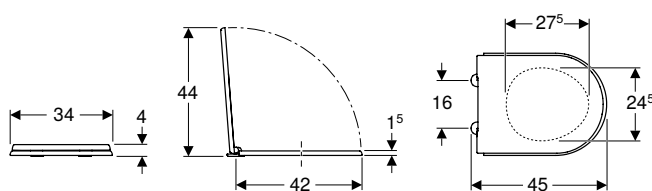
- Deska sedesowa

Możliwość połączenia z

- Deska sedesowa Koło Solo, mocowanie od dołu, wysokość 5 cm → str. 39
- Deska sedesowa Koło Solo, mocowanie od dołu, wysokość 4 cm → str. 39

Deski sedesowe

Deska sedesowa Koło Solo, mocowanie od dołu, wysokość 4 cm



Dane techniczne

| | |
|---------------------------|-------------------|
| Materiał | Tworzywo sztuczne |
| Odstęp między mocowaniami | 15,5 cm |

Zakres dostawy

- Deska sedesowa

Charakterystyka

- Widoczne siedzisko

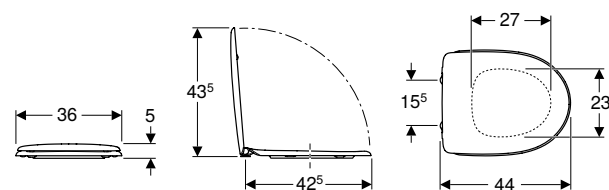
| Nr art. | Kolor / powierzchnia | B [cm] | H [cm] | T [cm] | Funkcja QuickRelease | Wolne opadanie | Mocowanie | Materiał zawiasów | PLN/szt. |
|----------|----------------------|--------|--------|--------|----------------------|----------------|-----------|-------------------|----------|
| 70131000 | K biały / Błyszczący | 34 | 4 | 45 | Nie | Nie | od dołu | Tworzywo sztuczne | 89,90 |

K: Końcówka serii

Możliwość połączenia z

- Zestaw stojącej miski WC Koło Solo ze spłuczką nasadzaną, lejowa, wylot poziomy → str. 38

Deska sedesowa Koło Solo, mocowanie od dołu, wysokość 5 cm



Dane techniczne

| | |
|---------------------------|-----------|
| Materiał | Duroplast |
| Odstęp między mocowaniami | 15,5 cm |

Zakres dostawy

- Deska sedesowa

Charakterystyka

- Deska sedesowa z duroplastu
- Widoczne siedzisko

| Nr art. | Kolor / powierzchnia | B [cm] | H [cm] | T [cm] | Funkcja QuickRelease | Wolne opadanie | Mocowanie | Materiał zawiasów | PLN/szt. |
|----------|----------------------|--------|--------|--------|----------------------|----------------|-----------|-------------------|----------|
| 70115000 | biały / Błyszczący | 36 | 5 | 44 | Nie | tak | od dołu | Metal | 276,10 |
| 70116000 | biały / Błyszczący | 36 | 5 | 44 | Nie | Nie | od dołu | Metal | 169,30 |

Możliwość połączenia z

- Zestaw stojącej miski WC Koło Solo ze spłuczką nasadzaną, lejowa, wylot poziomy → str. 38
- Stojąca miska WC Koło Solo do spłuczki nasadzonej, lejowa, wylot poziomy

click & scan

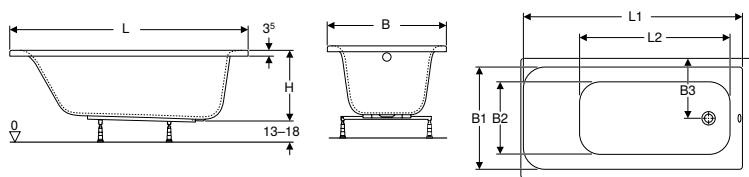


Wanny

| | |
|----------------------------------|----|
| Wanny z akrylu sanitarnego | 42 |
| Akcesoria..... | 43 |

WANNY Z AKRYLU SANITARNEGO

Wanna prostokątna Koło Rekord, z nogami



Zastosowanie

- Do montażu w połączeniu z nogami montażowymi lub wspornikami wanny

Dane techniczne

| | |
|----------|-----------------|
| Materiał | Akryl sanitarny |
|----------|-----------------|

Charakterystyka

- Prostokątny
- Odpływ z boku
- Otwór odpływowy \varnothing 52 mm

Zakres dostawy

- Wanna
- Zestaw nóg

| Nr art. | Kolor / powierzchnia | L [cm] | L1 [cm] | L2 [cm] | B [cm] | B1 [cm] | B2 [cm] | B3 [cm] | H [cm] | Całkowita pojemność [l] | Z otworem przelewowym | PLN/szt. |
|------------|----------------------|--------|---------|---------|--------|---------|---------|---------|--------|-------------------------|-----------------------|----------|
| XWP1640000 | biały / Błyszczący | 140 | 127,6 | 91,5 | 70 | 62,5 | 44,5 | 35 | 41,7 | 138 | Tak | 737,80 |
| XWP1650000 | biały / Błyszczący | 150 | 137,6 | 101,5 | 70 | 62,5 | 44,5 | 35 | 41,7 | 151 | Tak | 756,30 |
| XWP1660000 | biały / Błyszczący | 160 | 147,6 | 101,6 | 70 | 65,2 | 44,5 | 35 | 41,7 | 163 | Tak | 812,90 |
| XWP1670000 | biały / Błyszczący | 170 | 157,6 | 111,6 | 70 | 65,2 | 44,5 | 35 | 41,7 | 176 | Tak | 872,20 |
| XWP1671000 | biały / Błyszczący | 170 | 157,6 | 111,6 | 75 | 70,2 | 50,5 | 37,5 | 41,7 | 195 | Tak | 907,50 |

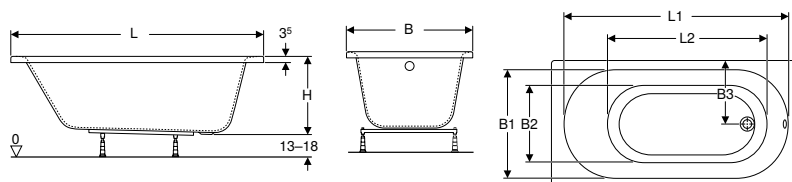
Możliwość połączenia z

- Obudowa przednia Koło Uni 2 do wanny prostokątnej → str. 43
- Obudowa boczna Koło Uni 2 do wanny prostokątnej → str. 44

Akcesoria

- Zestaw odpływowo-przelewowy Geberit, d52, długość 26 cm, z zestawem wykończeniowym → str. 54
- Zestaw odpływowo-przelewowy Geberit PushControl, d52, z zestawem wykończeniowym → str. 55
- Zestaw odpływowo-przelewowy do baterii podtynkowej Geberit, d52, długość 26 cm, z zestawem wykończeniowym → str. 56

Wanna prostokątna Koło Opal Plus, z nogami



Zastosowanie

- Do montażu w połączeniu z nogami montażowymi lub wspornikami wanny

Dane techniczne

| | |
|----------|-----------------|
| Materiał | Akryl sanitarny |
|----------|-----------------|

Charakterystyka

- Prostokątny
- Odpływ z boku
- Otwór odpływowy \varnothing 52 mm

Zakres dostawy

- Zestaw nóg
- Wanna

| Nr art. | Kolor / powierzchnia | L [cm] | L1 [cm] | L2 [cm] | B [cm] | B1 [cm] | B2 [cm] | B3 [cm] | H [cm] | Całkowita pojemność [l] | Z otworem przelewowym | PLN/szt. |
|------------|----------------------|--------|---------|---------|--------|---------|---------|---------|--------|-------------------------|-----------------------|----------|
| XWP1240000 | biały / Błyszczący | 140 | 120 | 90 | 70 | 60 | 45 | 35 | 43,2 | 150 | Tak | 712,60 |
| XWP1250000 | biały / Błyszczący | 150 | 130 | 100 | 70 | 60 | 45 | 35 | 43,2 | 160 | Tak | 751,30 |
| XWP1260000 | biały / Błyszczący | 160 | 140 | 110 | 70 | 60 | 45 | 35 | 43,2 | 180 | Tak | 790,20 |
| XWP1270000 | biały / Błyszczący | 170 | 150 | 120 | 70 | 60 | 45 | 35 | 43,2 | 190 | Tak | 849,20 |

Możliwość połączenia z

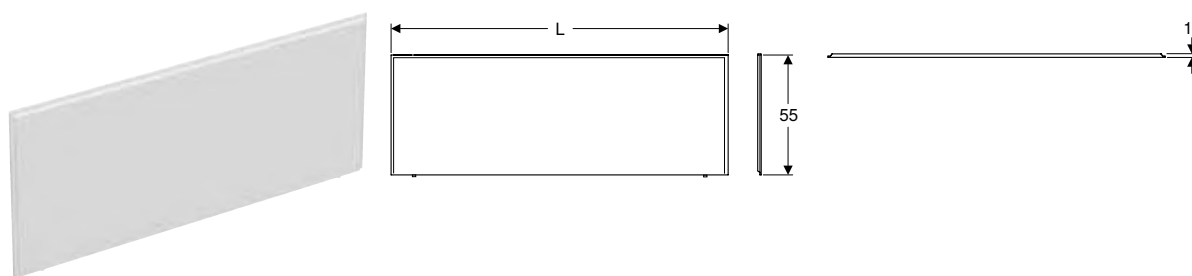
- Obudowa przednia Koło Uni 2 do wanny prostokątnej → str. 43
- Obudowa boczna Koło Uni 2 do wanny prostokątnej → str. 44

Akcesoria

- Zestaw odpływowo-przelewowy Geberit, d52, długość 26 cm, z zestawem wykończeniowym → str. 54
- Zestaw odpływowo-przelewowy Geberit PushControl, d52, z zestawem wykończeniowym → str. 55
- Zestaw odpływowo-przelewowy do baterii podtynkowej Geberit, d52, długość 26 cm, z zestawem wykończeniowym → str. 56

AKCESORIA

Obudowa przednia Koło Uni 2 do wanny prostokątnej



click&scan

Zastosowanie

- Do wanien z akrylu sanitarnego
- Do instalacji w narożniku
- Do instalacji we wnęce
- Do wysokości zabudowy od 59 cm do górnej krawędzi wanny

Charakterystyka

- Prostokątny

Zakres dostawy

- Okładzina frontu

Dane techniczne

| | |
|----------|-----|
| Materiał | MDF |
|----------|-----|

| Nr art. | Kolor / powierzchnia | L [cm] | B [cm] | H [cm] | PLN/szt. |
|------------|----------------------|-----------|-----------|-----------|----------|
| PWP2341000 | biały / Mat | 135 | 1,6 | 55 | 508,90 |
| PWP2351000 | biały / Mat | 145 | 1,6 | 55 | 562,90 |
| PWP2361000 | biały / Mat | 155 | 1,6 | 55 | 579,60 |
| PWP2372000 | biały / Mat | 165 | 1,6 | 55 | 615,60 |
| PWP2382000 | biały / Mat | 175 | 1,6 | 55 | 699,20 |
| PWP2392000 | biały / Mat | 185 | 1,6 | 55 | 764,70 |

Zamówić dodatkowo

- Elementy mocujące

Możliwość połączenia z

- Wanna prostokątna Koło Rekord, z nogami → str. 24
- Wanna prostokątna Koło Opal Plus, z nogami → str. 42
- Wanna prostokątna Koło Supero, z nogami
- Wanna prostokątna Koło Supero Duo, z nogami

Akcesoria

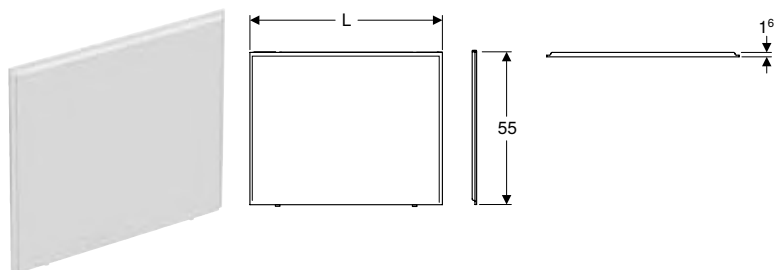
- Elementy mocujące Koło do montażu narożnego obudowy przedniej i bocznej Uni 2 → str. 44
- Elementy mocujące Koło do montażu obudowy przedniej Uni 2 we wnęce → str. 45



- Do wanny dobierać obudowę przednią o 5 cm krótszą niż długość wanny.

click & scan

Obudowa boczna Koło Uni 2 do wanny prostokątnej



click & scan

Zastosowanie

- Do wanien z akrylu sanitarnego
- Do instalacji w narożniku
- Do wysokości zabudowy od 59 cm do górnej krawędzi wanny

Charakterystyka

- Prostokątny

Zakres dostawy

- Okładzina boczna

Dane techniczne

| Materiał | | MDF | | | |
|------------|----------------------|--------|--------|--------|----------|
| Nr art. | Kolor / powierzchnia | L [cm] | B [cm] | H [cm] | PLN/szt. |
| PWP2373000 | biały / Mat | 65 | 1,6 | 55 | 254,40 |
| PWP2376000 | biały / Mat | 70 | 1,6 | 55 | 289,10 |
| PWP2383000 | biały / Mat | 75 | 1,6 | 55 | 323,80 |
| PWP2393000 | biały / Mat | 85 | 1,6 | 55 | 373,90 |

Zamówić dodatkowo

- Elementy mocujące

Możliwość połączenia z

- Wanna prostokątna Koło Supero, z nogami
- Wanna prostokątna Koło Supero Duo, z nogami
- Wanna prostokątna Koło Rekord, z nogami → str. 24
- Wanna prostokątna Koło Opal Plus, z nogami → str. 42

Akcesoria

- Elementy mocujące Koło do montażu narożnego obudowy przedniej i bocznej Uni 2 → str. 44
- Elementy mocujące Koło do montażu obudowy przedniej Uni 2 we wnęce → str. 45



- Do wanny dobierać obudowę boczną o 5 cm krótszą niż szerokość wanny.

Elementy mocujące Koło do montażu narożnego obudowy przedniej i bocznej Uni 2



click & scan

Zastosowanie

- Do instalacji w narożniku

Zakres dostawy

- Elementy mocujące

Dane techniczne

| Materiał | | Aluminium | | | |
|----------|----------------------|-----------|--|--|----------|
| Nr art. | Kolor / powierzchnia | | | | PLN/szt. |
| SU00016 | biały / Mat | | | | 272,00 |

Elementy mocujące Koło do montażu obudowy przedniej Uni 2 we wnęce



[click & scan](#)

Zastosowanie

- Do instalacji w narożniku

Zakres dostawy

- Elementy mocujące

Dane techniczne

| | |
|----------|-----------|
| Materiał | Aluminium |
|----------|-----------|

| Nr art. | Kolor / powierzchnia | PLN/szt. |
|---------|----------------------|----------|
| SU00017 | biały / Mat | 205,00 |



Pozostałe rozwiązania

| | |
|-------------------------------------|----|
| Zawory spłukujące do pisuarów | 48 |
| Natynkowe..... | 48 |
| Akcesoria..... | 51 |

ZAWORY SPŁUKUJĄCE DO PISUARÓW

Natynkowe

Zawór spłukujący do pisuarów Koło z elektronicznym uruchamianiem spłukiwania, zasilanie bateryjne, montaż natynkowy, zakryty



click & scan

Zastosowanie

- Do automatycznego uruchamiania spłukiwania pisuarów
- Do ukrytego uruchamiania spłukiwania pisuarów
- Do montażu za urządzeniem ceramicznym
- Do montażu pisuarów z dopływem z tyłu i odpływem do tyłu

Dane techniczne

| | |
|---------------------------------------------------|-----------------------------|
| Typ baterii | Alkaliczne (1,5 V AA) |
| Żywotność dostarczonej baterii | 1 lat |
| Napięcie robocze | 6 V DC |
| Ciśnienie | 50–500 kPa |
| Maks. ciśnienie próbne wody | 1000 kPa |
| Maks. temperatura wody | 35 °C |
| Minimalne ciśnienie przepływu | 300 kPa |
| Przepływ obliczeniowy | 18 l/s |
| Zakres regulacji spłukiwania okresowego | 6 h / 24 h / 48 h / 72 h |
| Ustawienia fabryczne spłukiwania okresowego | 6 h |
| Ustawienia fabryczne czasu spłukiwania okresowego | 3 s |
| Zakres regulacji czasu wykrywania | 6–15 s |
| Ustawienia fabryczne czasu wykrywania | 10 s |
| Zakres regulacji czasu spłukiwania | 0,5–15,5 s |
| Ustawienia fabryczne czasu spłukiwania | 3 s |
| Materiał | Mosiądz / tworzywo sztuczne |

Charakterystyka

- Zasilanie bateryjne
- Możliwość regulacji czasu spłukiwania
- Możliwość regulacji spłukiwania okresowego

Zakres dostawy

- Moduł elektroniczny

| Nr art. | Pobór mocy [W] | PLN/szt. |
|----------|-------------------|----------|
| 96012000 | 3 | 2'255,00 |

Akcesoria

- Syfon pisuarowy Geberit, wylot poziomy
- Syfon pisuarowy Geberit, wylot pionowy

Zawór spłukujący do pisuarów Koło z elektronicznym uruchamianiem spłukiwania, zasilanie sieciowe, montaż natynkowy, zakryty



click & scan

Zastosowanie

- Do automatycznego uruchamiania spłukiwania pisuarów
- Do ukrytego uruchamiania spłukiwania pisuarów
- Do montażu za urządzeniem ceramicznym
- Do montażu pisuarów z dopływem z tyłu i odpływem do tyłu

Dane techniczne

| | |
|---------------------------------------------------|-----------------------------|
| Stopień ochrony | IP44 |
| Napięcie robocze | 24 V DC |
| Ciśnienie | 50–500 kPa |
| Maks. ciśnienie próbne wody | 1000 kPa |
| Maks. temperatura wody | 35 °C |
| Minimalne ciśnienie przepływu | 300 kPa |
| Przepływ obliczeniowy | 18 l/s |
| Zakres regulacji spłukiwania okresowego | 6 h / 24 h / 48 h / 72 h |
| Ustawienia fabryczne spłukiwania okresowego | 6 h |
| Ustawienia fabryczne czasu spłukiwania okresowego | 3 s |
| Zakres regulacji czasu wykrywania | 6–15 s |
| Ustawienia fabryczne czasu wykrywania | 10 s |
| Zakres regulacji czasu spłukiwania | 0,5–15,5 s |
| Ustawienia fabryczne czasu spłukiwania | 3 s |
| Materiał | Mosiądz / tworzywo sztuczne |

Charakterystyka

- Zasilanie z sieci elektrycznej
- Możliwość regulacji czasu spłukiwania
- Możliwość regulacji spłukiwania okresowego

Zakres dostawy

- Moduł elektroniczny

| Nr art. | Pobór mocy [W] | PLN/szt. |
|----------|----------------|----------|
| 96013000 | 8 | 1'777,50 |

Zamówić dodatkowo

- Zasilacz

Akcesoria

- Syfon pisuarowy Geberit, wylot poziomy
- Syfon pisuarowy Geberit, wylot pionowy
- Zasilacz Koło do zaworu spłukującego do pisuarów z elektronicznym uruchamianiem spłukiwania, dla maks. 5 pisuarów → str. 51
- Zasilacz Koło do zaworu spłukującego do pisuarów z elektronicznym uruchamianiem spłukiwania, dla 4 do 9 pisuarów → str. 51

Zawór spłukujący do pisuarów Koło z elektronicznym uruchamianiem spłukiwania, zasilanie sieciowe, montaż natynkowy, zakryty



click & scan

Zastosowanie

- Do automatycznego uruchamiania spłukiwania pisuarów
- Do ukrytego uruchamiania spłukiwania pisuarów
- Do montażu za urządzeniem ceramicznym
- Do montażu pisuarów z dopływem z tyłu i odpływem do tyłu

Dane techniczne

| | |
|---------------------------------------------------|-----------------------------|
| Stopień ochrony | IP44 |
| Napięcie znamionowe | 230 V AC |
| Częstotliwość sieciowa | 50 Hz |
| Ciśnienie | 50–500 kPa |
| Maks. ciśnienie próbne wody | 1000 kPa |
| Maks. temperatura wody | 35 °C |
| Minimalne ciśnienie przepływu | 300 kPa |
| Przepływ obliczeniowy | 18 l/s |
| Zakres regulacji spłukiwania okresowego | 6 h / 24 h / 48 h / 72 h |
| Ustawienia fabryczne spłukiwania okresowego | 6 h |
| Ustawienia fabryczne czasu spłukiwania okresowego | 3 s |
| Zakres regulacji czasu wykrywania | 6–15 s |
| Ustawienia fabryczne czasu wykrywania | 10 s |
| Zakres regulacji czasu spłukiwania | 0,5–15,5 s |
| Ustawienia fabryczne czasu spłukiwania | 3 s |
| Materiał | Mosiądz / tworzywo sztuczne |

Charakterystyka

- Zasilanie z sieci elektrycznej
- Możliwość regulacji czasu spłukiwania
- Możliwość regulacji spłukiwania okresowego

Zakres dostawy

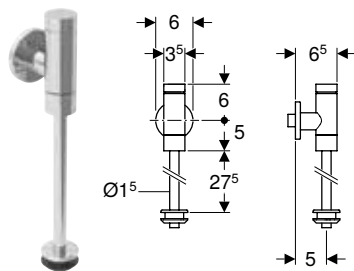
- Moduł elektroniczny
- Zasilacz

| Nr art. | Pobór mocy [W] | PLN/szt. |
|----------|----------------|----------|
| 96018000 | 8 | 2'139,80 |

Akcesoria

- Syfon pisuarowy Geberit, wylot poziomy
- Syfon pisuarowy Geberit, wylot pionowy

Zawór spłukujący do pisuarów Koło z pneumatycznym uruchamianiem spłukiwania, przyłącze wody z tyłu



click & scan

Zastosowanie

- Do ręcznego uruchamiania spłukiwania pisuarów
- Do pisuarów z dopływem u góry

Charakterystyka

- Możliwość regulacji czasu spłukiwania

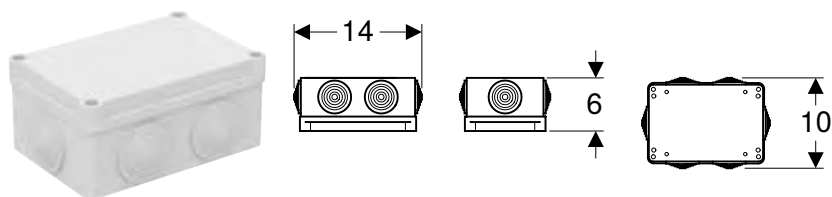
Dane techniczne

| | |
|----------------------------------------------------------|------------|
| Ciśnienie | 80–500 kPa |
| Maks. ciśnienie próbne wody | 800 kPa |
| Przepływ przy 100 kPa / 1 bar z ogranicznikiem przepływu | 0,3 l/s |
| Minimalne ciśnienie przepływu | 80 kPa |
| Przepływ obliczeniowy | 0,3 l/s |
| Zakres regulacji czasu spłukiwania | 3–20 s |
| Ustawienia fabryczne czasu spłukiwania | 3 s |
| Materiał | Mosiądz |

| Nr art. | Kolor / powierzchnia | B [cm] | H [cm] | T [cm] | PLN/szt. |
|----------|----------------------|--------|--------|--------|----------|
| 96017000 | chrom / Błyszczący | 6 | 38,5 | 6,5 | 404,10 |

Akcesoria

Zasilacz Koło do zaworu spłukującego do pisuarów z elektronicznym uruchamianiem spłukiwania, dla maks. 5 pisuarów



click & scan

Dane techniczne

| | |
|------------------------|----------|
| Stopień ochrony | IP55 |
| Napięcie znamionowe | 230 V AC |
| Częstotliwość sieciowa | 50 Hz |
| Napięcie robocze | 24 V DC |

Charakterystyka

- Możliwość podłączenia 1–5 pisuarów

| Nr art. | B [cm] | H [cm] | T [cm] | Pobór mocy [W] | PLN/szt. |
|----------|-----------|-----------|-----------|-------------------|----------|
| 96004000 | 14 | 6 | 10 | 30 | 381,90 |

Zasilacz Koło do zaworu spłukującego do pisuarów z elektronicznym uruchamianiem spłukiwania, dla 4 do 9 pisuarów



click & scan

Dane techniczne

| | |
|------------------------|----------|
| Stopień ochrony | IP55 |
| Napięcie znamionowe | 230 V AC |
| Częstotliwość sieciowa | 50 Hz |
| Napięcie robocze | 24 V DC |

Charakterystyka

- Możliwość podłączenia 4–9 pisuarów

| Nr art. | B [cm] | H [cm] | T [cm] | Pobór mocy [W] | PLN/szt. |
|----------|-----------|-----------|-----------|-------------------|----------|
| 96019000 | 17 | 8 | 13 | 60 | 658,30 |



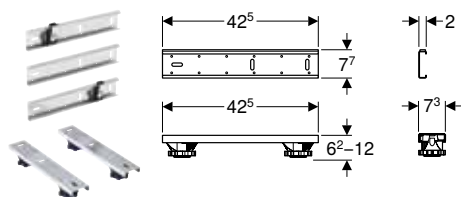
Produkty Geberit

| | |
|----------------------------------------------------|----|
| Prysznice | 54 |
| Brodziki | 54 |
| Syfony i elementy przyłączeniowe do urządzeń | 54 |
| Zestawy odpływowe do wanien | 54 |
| Zestawy odpływowe do brodzików | 56 |
| Zestawy odpływowe do umywalek i bidetów | 58 |

PRYSZNICE

Brodziki

Zestaw nóg i trawersów Geberit, z wspornikiem dystansowym do brodzików z akrylu sanitarnego



click & scan

Zastosowanie

- Do ustawiania, regulacji wysokości i mocowania brodzików akrylowych

Charakterystyka

- Nogi montażowe o regulowanym położeniu
- Bez użycia narzędzi, o regulowanej wysokości

Zakres dostawy

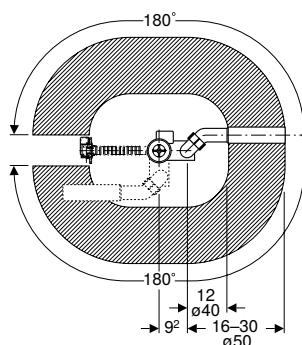
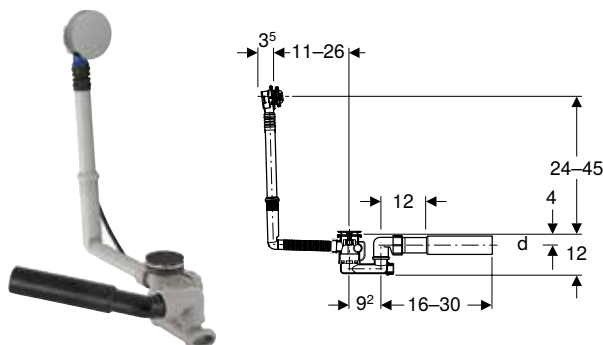
- 4 nóżki, o regulowanej wysokości
- 2 trawersy
- 3 trawersy, izolowane akustycznie
- 2 wsporniki dystansowe
- Elementy mocujące

| Nr art. | L [cm] | B [cm] | H [cm] | PLN/szt. |
|--------------|-----------|-----------|-----------|----------|
| 550.950.00.1 | 42,5 | 7,3 | 6,2-12 | 330,80 |

SYFONY I ELEMENTY PRZYŁĄCZENIOWE DO URZĄDZEŃ

Zestawy odpływowe do wanien

Zestaw odpływowo-przelewowy Geberit, d52, długość 26 cm, z zestawem wykończeniowym



click & scan

Zastosowanie

- Do wanien z otworem odpływu \varnothing 52 mm
- Do wanien ze stali, tworzywa sztucznego lub żeliwa
- Do wanien o wymiarach standardowych

Dane techniczne

| | |
|-----------------------------|---------|
| Przepustowość przelewu | 0,6 l/s |
| Wysokość zasyfonowania (mm) | 50 mm |

Charakterystyka

- Zgodność z EN 274-3
- Z przelewem
- Dwustronne uszczelki na odpływie i przelewie
- Możliwość zmiany ustawienia głowicy przelewowej

Zakres dostawy

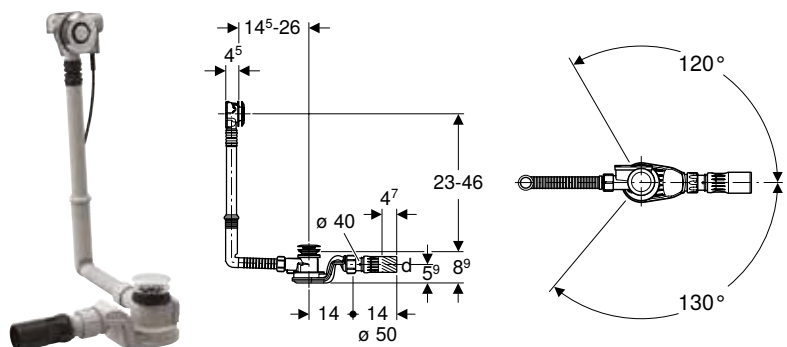
- Zestaw wykończeniowy
- Zawór zestawu odpływowego
- Syfon
- Kolano odpływowe z PE-HD, \varnothing 40 / 50 mm
- Obudowa ochronna
- Elementy mocujące

| Nr art. | Kolor / powierzchnia | DN | d, \varnothing [mm] | Przepustowość [l/s] | PLN/szt. |
|--------------|----------------------|----|--------------------------|------------------------|----------|
| 150.520.21.6 | chrom / Błyszcząca | 40 | 40 / 50 | 0,8 | 248,80 |

Akcesoria

- Zestaw przyłączeniowy Geberit do wanien z akrylu sanitarnego z przelewem

Zestaw odpływowo-przelewowy Geberit PushControl, d52, z zestawem wykończeniowym



click & scan

Zastosowanie

- Do wanien z otworem odpływu \varnothing 52 mm
- Do wanien ze stali, tworzywa sztucznego lub żeliwa
- Do wanien o wymiarach standardowych

Dane techniczne

| | |
|-----------------------------|----------|
| Przepustowość przelewu | 0,65 l/s |
| Wysokość zasyfonowania (mm) | 50 mm |

Charakterystyka

- Zgodność z EN 274-3
- Połączone z wanną zamykanie i otwieranie korka
- Dwustronne uszczelki na odpływie i przelewie
- Możliwość zmiany ustawienia głowicy przelewowej

Zakres dostawy

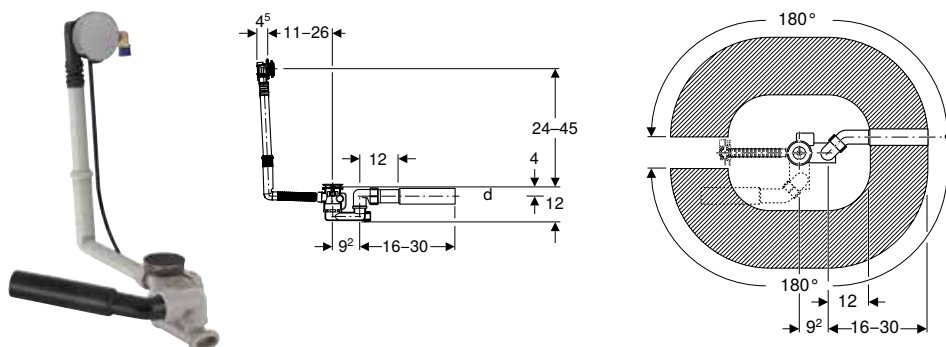
- Zestaw wykończeniowy
- Zawór zestawu odpływowego
- Syfon
- Króciec przyłączeniowy z PE-HD, \varnothing 50 mm, z przegubem kulowym
- Obudowa ochronna
- Elementy mocujące

| Nr art. | Kolor / powierzchnia | DN | d, \varnothing [mm] | Przepustowość [l/s] | PLN/szt. |
|--------------|----------------------|----|--------------------------|------------------------|----------|
| 150.750.21.6 | chrom / Błyszczący | 40 | 40 / 50 | 1 | 492,10 |

Akcesoria

- Zestaw przyłączeniowy Geberit do wanien z akrylu sanitarnego z przelewem

Zestaw odpływowo-przelewowy do baterii podtynkowej Geberit, d52, długość 26 cm, z zestawem wykończeniowym



click & scan

Zastosowanie

- Do wanien z otworem odpływu \varnothing 52 mm
- Do wanien ze stali, tworzywa sztucznego lub żeliwa
- Do wanien o wymiarach standardowych

Dane techniczne

| | |
|---------------------------------------------------|----------|
| Appliance sound pressure level at 300 kPa / 3 bar | 15 dB(A) |
| Klasa hałasu | 1 |
| Inlet capacity at 300 kPa / 3 bar | 0,35 l/s |
| Przepustowość przelewu | 0,6 l/s |
| Wysokość zasyfonowania (mm) | 50 mm |

Charakterystyka

- Z przelewem i dopływem
- Zgodność z EN 274-3
- Możliwość regulacji strumienia wody
- Dwustronne uszczelki na odpływie i przelewie
- Możliwość zmiany ustawienia głowicy przelewowej

Zakres dostawy

- Zestaw wykończeniowy
- Głowica przelewowa z dopływem
- Zawór zestawu odpływowego
- Syfon
- Kolano przyłączeniowe 90° z MasterFix, 1/2", z uszczelnieniem radialnym
- Kolano odpływowe z PE-HD, \varnothing 40 / 50 mm
- Obudowa ochronna
- Elementy mocujące

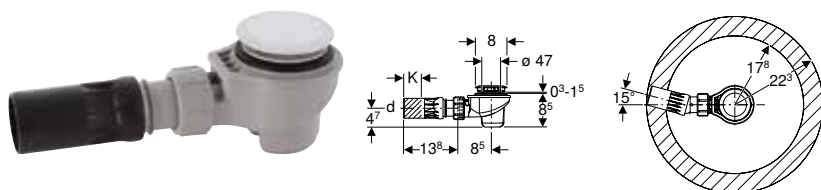
| Nr art. | Kolor / powierzchnia | DN | d, \varnothing [mm] | Przepustowość [l/s] | PLN/szt. |
|--------------|----------------------|----|--------------------------|------------------------|----------|
| 150.710.21.6 | chrom / Błyszczący | 40 | 40 / 50 | 0,85 | 998,40 |

Akcesoria

- Zestaw przyłączeniowy Geberit do wanien z akrylu sanitarnego z przelewem
- Wężyk podłączeniowy Geberit 1/2"

Zestawy odpływowe do brodzików

Zestaw odpływowy Geberit do brodzików d52, z pokrywą odpływu



click & scan

Zastosowanie

- Do brodzików z otworem odpływu \varnothing 52 mm
- Do brodzików bez przelewu
- Do stosowania jako wpust podłogowy z odpływem poziomym

Dane techniczne

| | |
|---------------------------------------------|----------|
| Przepustowość przy wysokości zalania 120 mm | 0,65 l/s |
| Wysokość zasyfonowania (mm) | 50 mm |

Charakterystyka

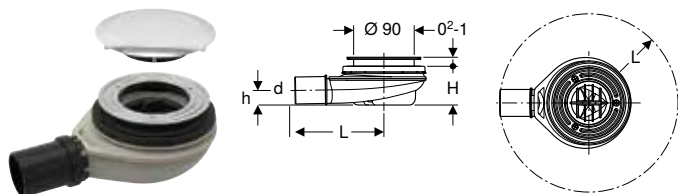
- Zgodność z EN 274-3
- Demontowany wkład syfonujący ze wspornikiem

Zakres dostawy

- Syfon
- Króciec przyłączeniowy z PE-HD, \varnothing 50 mm, z przegubem kulowym
- Elementy mocujące
- Pokrywa odpływu

| Nr art. | Kolor / powierzchnia | DN | d, \varnothing [mm] | H [cm] | K [cm] | PLN/szt. |
|--------------|----------------------|----|--------------------------|-----------|-----------|----------|
| 150.681.21.1 | chrom / Błyszczący | 50 | 50 | 9 | 4,7 | 148,70 |

Zestaw odpływowy do brodzików Geberit d90, z pokrywą odpływu, wysokość zasyfonowania 30 mm, odpływ z PE



click & scan

Zastosowanie

- Do brodzików z otworem odpływu \varnothing 90 mm
- Do brodzików bez przelewu
- Do stosowania jako wpust podłogowy z odpływem poziomym

Dane techniczne

| | |
|--------------------------------------------|---------|
| Przepustowość przy wysokości zalania 15 mm | 0,5 l/s |
| Wysokość zasyfonowania (mm) | 30 mm |

Charakterystyka

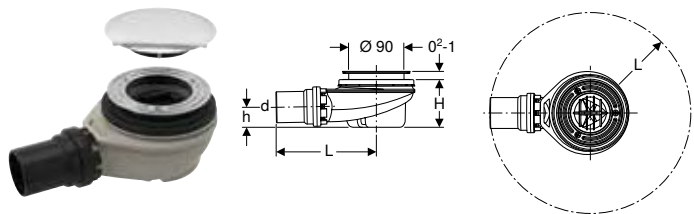
- W odróżnieniu od wymogów normy EN 274 wysokość zasyfonowania wynosi tylko 30 mm
- Demontowany wkład syfonujący
- Demontowany kielich syfonu

Zakres dostawy

- Pokrywa odpływu
- Syfon
- Wkład grzebieniowy
- Elementy mocujące

| Nr art. | Kolor / powierzchnia | DN | Króciec przyłączeniowy | d, \varnothing [mm] | L [cm] | H [cm] | h [cm] | PLN/szt. |
|--------------|----------------------|----|------------------------|-----------------------|--------|--------|--------|----------|
| 150.583.21.1 | chrom / Błyszczący | 40 | PE-HD | 40 | 16,3 | 5,8 | 2,2 | 288,30 |

Zestaw odpływowy do brodzików Geberit d90, z pokrywą odpływu, wysokość zasyfonowania 50 mm, odpływ z PE



click & scan

Zastosowanie

- Do brodzików z otworem odpływu \varnothing 90 mm
- Do brodzików bez przelewu
- Do stosowania jako wpust podłogowy z odpływem poziomym

Dane techniczne

| | |
|--------------------------------------------|----------|
| Przepustowość przy wysokości zalania 15 mm | 0,65 l/s |
| Wysokość zasyfonowania (mm) | 50 mm |

Charakterystyka

- Zgodność z EN 274-3
- Demontowany wkład syfonujący
- Demontowany kielich syfonu

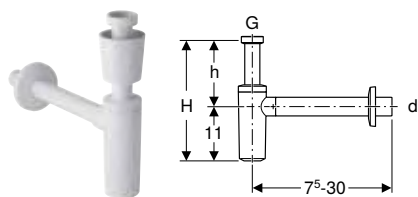
Zakres dostawy

- Pokrywa odpływu
- Syfon
- Wkład grzebieniowy
- Elementy mocujące

| Nr art. | Kolor / powierzchnia | DN | Króciec przyłączeniowy | d, \varnothing [mm] | L [cm] | H [cm] | h [cm] | PLN/szt. |
|--------------|----------------------|----|------------------------|-----------------------|--------|--------|--------|----------|
| 150.551.21.1 | chrom / Błyszczący | 50 | PE-HD | 50 | 16,3 | 7,8 | 3,3 | 288,30 |

Zestawy odpływowe do umywalek i bidetów

Syfon z wkładem syfonującym Geberit do umywalki, z rozetką zaworu, wylot poziomy



click & scan

Zastosowanie

- Do umywalek

Dane techniczne

| | |
|-----------------------------|-------|
| Wysokość zasyfonowania (mm) | 75 mm |
| Materiał | PP |

Charakterystyka

- Zgodność z EN 274-3
- Odporny na korozję
- Wylot poziomy

Zakres dostawy

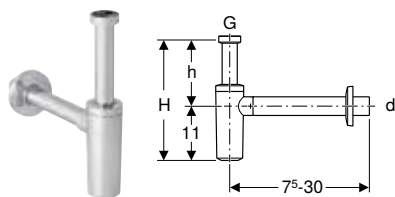
- Rozetka zaworu
- Rozetka

| Nr art. | Kolor / powierzchnia | d, ø [mm] | G ["] | H [cm] | h [cm] | PLN/szt. |
|--------------|----------------------|--------------|----------|-----------|-----------|----------|
| 151.034.11.1 | biały-alpin | 32 | 1 1/4 | 17-33 | 6-22 | 127,60 |
| 151.035.11.1 | biały-alpin | 40 | 1 1/4 | 17-33 | 6-22 | 127,60 |

Akcesoria

- Zawór zestawu odpływowego Geberit do umywalki

Syfon z wkładem syfonującym Geberit do umywalki, wylot poziomy



click & scan

Zastosowanie

- Do umywalek

Dane techniczne

| | |
|-----------------------------|-------|
| Wysokość zasyfonowania (mm) | 75 mm |
| Materiał | ABS |

Charakterystyka

- Zgodność z EN 274-3
- Odporny na korozję
- Wylot poziomy

Zakres dostawy

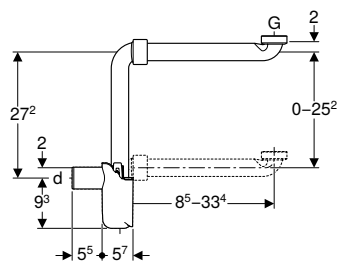
- Rozetka

| Nr art. | Kolor / powierzchnia | d, ø [mm] | G ["] | H [cm] | h [cm] | PLN/szt. |
|--------------|----------------------|--------------|----------|-----------|-----------|----------|
| 151.034.14.1 | czarny mat | 32 | 1 1/4 | 17-33 | 6-22 | 218,30 |
| 151.034.21.1 | chrom / Błyszczący | 32 | 1 1/4 | 17-33 | 6-22 | 218,30 |
| 151.035.14.1 | czarny mat | 40 | 1 1/4 | 17-33 | 6-22 | 218,30 |
| 151.035.21.1 | chrom / Błyszczący | 40 | 1 1/4 | 17-33 | 6-22 | 218,30 |

Akcesoria

- Zawór zestawu odpływowego Geberit do umywalki
- Przedłużka syfonu z wkładem syfonującym Geberit

Syfon z wkładem syfonującym Geberit do umywalki, model oszczędzający przestrzeń, wylot poziomy



click & scan

Zastosowanie

- Do oszczędzającego miejsce montażu umywalk w meblach łazienkowych

Dane techniczne

| | |
|-----------------------------|-------|
| Wysokość zasyfonowania (mm) | 50 mm |
| Materiał | PP |

Charakterystyka

- Zgodność z EN 274-3
- Model oszczędzający przestrzeń
- Możliwy dostęp w celu wyczyszczenia
- Wylot poziomy

Zakres dostawy

- Kolano przyłączeniowe z nakrętką
- Uszczelki

| Nr art. | Kolor / powierzchnia | d, ø [mm] | Przepustowość [l/s] | G ["] | h [cm] | PLN/szt. |
|--------------|----------------------|--------------|------------------------|----------|-----------|----------|
| 151.116.11.1 | biały-alpin | 32 | 0,68 | 1 1/4 | 8,5-33,4 | 208,90 |
| 151.117.11.1 | biały-alpin | 40 | 0,68 | 1 1/4 | 8,5-33,4 | 208,90 |

Suplement

| | |
|--------------|----|
| Skróty..... | 62 |
| Indeks | 64 |

SKRÓTY

| Skrót | Opis |
|----------------|------------------------------------------------------|
| a | Wymiar częściowy (cm) |
| A | Długość (cm) |
| a1 | Wymiar częściowy (cm) |
| A1 | Długość (cm) |
| A ² | Oświetlona powierzchnia przekroju (cm ²) |
| AB | Obszar przyłączeniowy (mm) |
| AB1 | Obszar przyłączeniowy (mm) |
| AB2 | Obszar przyłączeniowy (mm) |
| AD | Odległość przyłączeniowa (cm) |
| AD1 | Odległość przyłączeniowa (cm) |
| arc | Kąt (°) |
| b | Wymiar częściowy (cm) |
| B | Szerokość (cm) |
| B1 | Szerokość (cm) |
| B2 | Szerokość (cm) |
| B3 | Szerokość (cm) |
| B4 | Szerokość (cm) |
| c | Średnica otworu w kołnierzu (mm) |
| D | Średnica zewnętrzna (cm) |
| d, ø | Średnica zewnętrzna (mm) |
| D1 | Średnica zewnętrzna (cm) |
| d1, ø | Średnica zewnętrzna (mm) |
| d2, ø | Średnica zewnętrzna (mm) |
| d3, ø | Średnica zewnętrzna (mm) |
| da | Zewnętrzna średnica rury (mm) |
| di, ø | Średnica wewnętrzna (mm) |
| di1, ø | Średnica wewnętrzna (mm) |
| DN | Średnica znamionowa |
| DN/OD | Średnica znamionowa |
| DN1 | Średnica znamionowa |
| E | Głębokość włożenia (cm) |
| E1 | Głębokość włożenia (cm) |
| G | Gwint rurowy (") |
| G1 | Gwint rurowy (") |
| G2 | Gwint rurowy (") |
| h | Wysokość wymiar częściowy (cm) |
| H | Wysokość (cm) |
| h1 | Wysokość wymiar częściowy (cm) |
| H1 | Wysokość (cm) |
| H2 | Wysokość (cm) |
| h2 | Wysokość wymiar częściowy (cm) |
| H3 | Wysokość (cm) |
| h3 | Wysokość wymiar częściowy (cm) |
| K | Maksymalne skrócenie (cm) |
| k | Średnica koła osi otworów w kołnierzu (mm) |
| K1 | Maksymalne skrócenie (cm) |
| K2 | Maksymalne skrócenie (cm) |
| K3 | Maksymalne skrócenie (cm) |

| Skrót | Opis |
|-------|--------------------------------------------------------------|
| KL | Długość kabla (cm) |
| Ks | maksymalne skrócenie w przypadku zgrzewania doczołowego (cm) |
| Ks1 | maksymalne skrócenie w przypadku zgrzewania doczołowego (cm) |
| Ks2 | maksymalne skrócenie w przypadku zgrzewania doczołowego (cm) |
| Ks3 | maksymalne skrócenie w przypadku zgrzewania doczołowego (cm) |
| Ks4 | maksymalne skrócenie w przypadku zgrzewania doczołowego (cm) |
| Ks5 | maksymalne skrócenie w przypadku zgrzewania doczołowego (cm) |
| Ks6 | maksymalne skrócenie w przypadku zgrzewania doczołowego (cm) |
| L | Długość (m) |
| l | Długość wymiar częściowy (cm) |
| L | Długość (cm) |
| L1 | Długość (cm) |
| l1 | Długość wymiar częściowy (cm) |
| l2 | Długość wymiar częściowy (cm) |
| L2 | Długość (cm) |
| l3 | Długość wymiar częściowy (cm) |
| L3 | Długość (cm) |
| La | Rozszerzalność liniowa (cm) |
| IK | Długość zaciskowa śruby (cm) |
| m | Średnica otworu na śrubę (mm) |
| M | Gwint metryczny (mm) |
| n | Liczba śrub do połączeń kołnierzy (szt.) |
| PN | Ciśnienie nominalne (bar) |
| r | Promień (cm) |
| R | Stożkowy gwint zewnętrzny (") |
| R1 | Stożkowy gwint zewnętrzny (") |
| Rg | Gwint okrągły (") |
| Rp | Wewnętrzny gwint rurowy, stożkowy (") |
| Rp1 | Wewnętrzny gwint rurowy, stożkowy (") |
| Rp2 | Wewnętrzny gwint rurowy, stożkowy (") |
| s | Grubość ściany (mm) |
| S | Seria rur |
| s ISO | Grubość ściany (dla etykiet) (mm) |
| s1 | Grubość ściany (mm) |
| SW | Rozmiar klucza (mm) |
| T | Głębokość (cm) |
| T1 | Głębokość (cm) |
| T2 | Głębokość (cm) |
| T3 | Głębokość (cm) |
| T4 | Głębokość (cm) |
| T5 | Głębokość (cm) |
| V | Zakres pomiaru strumienia objętości (l) |
| X | Długość ramienia / wymiar L (cm) |

| Skrót | Opis |
|-------|----------------------------------|
| X1 | Długość ramienia / wymiar L (cm) |
| X2 | Długość ramienia / wymiar L (cm) |
| X3 | Długość ramienia / wymiar L (cm) |
| X4 | Długość ramienia / wymiar L (cm) |
| X5 | Długość ramienia / wymiar L (cm) |
| X6 | Długość ramienia / wymiar L (cm) |
| Z | Wymiar Z (cm) |
| Z1 | Wymiar Z (cm) |
| Z2 | Wymiar Z (cm) |
| Z3 | Wymiar Z (cm) |
| Z4 | Wymiar Z (cm) |
| Z5 | Wymiar Z (cm) |
| Z6 | Wymiar Z (cm) |

INDEKS

| Art. Nr. | Strona | Art. Nr. | Strona | Art. Nr. | Strona |
|--------------|--------|------------|--------|------------|--------|
| 10113000 | 32 | K91050000 | 12 | SU00016 | 44 |
| 10131000 | 33 | K91055000 | 14 | SU00017 | 45 |
| 10134000 | 33 | K91060000 | 14 | XWP1240000 | 42 |
| 19035000 | 30 | K91065000 | 14 | XWP1250000 | 42 |
| 19036000 | 31 | K91145000 | 12 | XWP1260000 | 42 |
| 70115000 | 39 | K91150000 | 12 | XWP1270000 | 42 |
| 70116000 | 39 | K91155000 | 14 | XWP1640000 | 24 |
| 70131000 | 39 | K91160000 | 14 | XWP1650000 | 24 |
| 71950000 | 37 | K91165000 | 14 | XWP1660000 | 24 |
| 72041000 | 36 | K91450000 | 12 | XWP1670000 | 24 |
| 72141000 | 36 | K91451000 | 12 | XWP1671000 | 24 |
| 72942000 | 36 | K91942000 | 13 | | |
| 77001000 | 28 | K91945000 | 13 | | |
| 79001000 | 38 | K91952000 | 13 | | |
| 79002000 | 37 | K91955000 | 15 | | |
| 79210000 | 38 | K91962000 | 15 | | |
| 88393000 | 17 | K92040000 | 12 | | |
| 88416000 | 18 | K92140000 | 12 | | |
| 89541000 | 16 | K92932000 | 14 | | |
| 89543000 | 16 | K92933000 | 14 | | |
| 89545000 | 17 | K93101000 | 19 | | |
| 96004000 | 51 | K93120000 | 19 | | |
| 96012000 | 48 | K93121000 | 19 | | |
| 96013000 | 49 | K97101000 | 15 | | |
| 96017000 | 50 | K99030000 | 20 | | |
| 96018000 | 50 | K99034000 | 21 | | |
| 96019000 | 51 | K99036000 | 20 | | |
| 99274000 | 18 | K99038000 | 22 | | |
| 99487000 | 9 | L51150000 | 8 | | |
| 99656000 | 9 | L51160000 | 8 | | |
| 150.520.21.6 | 54 | M11050000 | 28 | | |
| 150.551.21.1 | 57 | M11055000 | 28 | | |
| 150.583.21.1 | 57 | M11060000 | 28 | | |
| 150.681.21.1 | 56 | M11150000 | 28 | | |
| 150.710.21.6 | 56 | M11155000 | 28 | | |
| 150.750.21.6 | 55 | M11160000 | 28 | | |
| 151.034.11.1 | 58 | M13000000 | 29 | | |
| 151.034.14.1 | 58 | M13001000 | 30 | | |
| 151.034.21.1 | 58 | M13100000 | 29 | | |
| 151.035.11.1 | 58 | M13200000 | 31 | | |
| 151.035.14.1 | 58 | M13201000 | 32 | | |
| 151.035.21.1 | 58 | M14020000 | 33 | | |
| 151.116.11.1 | 59 | PWP2341000 | 43 | | |
| 151.117.11.1 | 59 | PWP2351000 | 43 | | |
| 550.950.00.1 | 54 | PWP2361000 | 43 | | |
| K90113000 | 23 | PWP2372000 | 43 | | |
| K90117000 | 23 | PWP2373000 | 44 | | |
| K90123000 | 22 | PWP2376000 | 44 | | |
| K90124000 | 23 | PWP2382000 | 43 | | |
| K90125000 | 23 | PWP2383000 | 44 | | |
| K90126000 | 23 | PWP2392000 | 43 | | |
| K91045000 | 12 | PWP2393000 | 44 | | |

Geberit Sp. z o.o.

ul. Postępu 1

02-676 Warszawa

T +48 22 376 01 00

geberit.pl@geberit.com

www.kolo.com.pl